

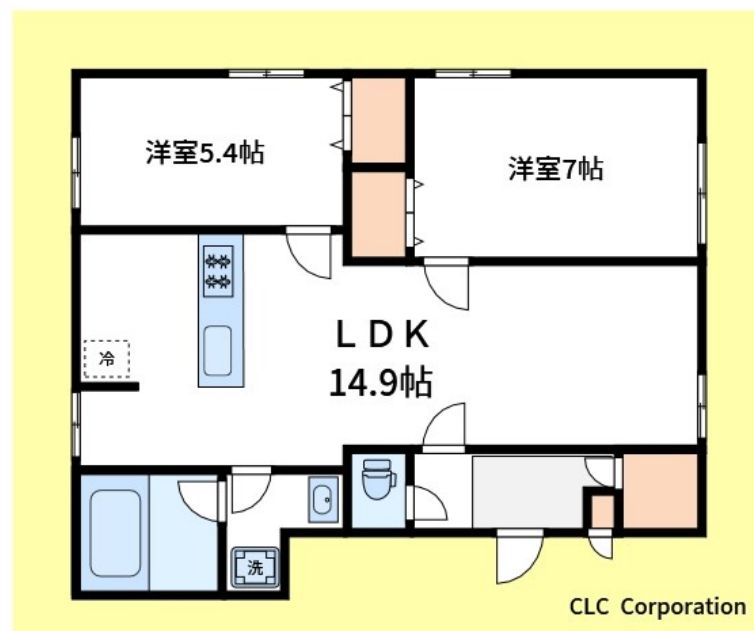
賃料	管理費等
155,000円	10,000円

1フロア2住戸, 2F以上, 2面採光, 3方角住戸, 角住戸, 最上階, 上階無し, 全室2面採光, 通風良好, メールボックス

【外観】



【間取り図】



間取り	2LDK		
敷金	2ヶ月	礼金	1ヶ月
敷引/償却金	- 1ヶ月	保証金	-
物件種別	アパート		
建物名・部屋番号	BOW! HOUSE		
物件所在地	東京都江戸川区西葛西2丁目12-8		
交通	東京メトロ東西線 西葛西駅 徒歩10分 東京メトロ東西線 葛西駅 徒歩24分		
間取詳細			
構造・規模	軽量鉄骨 3階建 3階		
専有面積	53.65㎡	向き	
築年月	2024年3月	契約期間	定期借家契約 2年
損害保険	有 18,000円 24ヶ月	入居時期	即時
駐車場	要問い合わせ 駐輪場		
設備	3口以上コンロ, TVインターホン, インターホン, エアコン, カウンターキッチン, ガスキッチン, ガスコン		
その他費用			
入居諸条件	ペット可 法人相談		
保証会社	必須 契約時: 総賃料の20%(最低1万円) / 月額: 440円(口座振替手数料) / 更新時: 1年毎1万円		
備考	再契約型の定期借家契約。法人契約時は応相談。 禁煙物件		

図面と現況が異なる場合は現況が優先となります。

間取りの「S」はサービスルーム(納戸)です。

情報更新日2024年9月15日

No.ks0000054846

お問合せ先



東京都知事(5)第83270号

(公社)全日本不動産協会会員, (公社)首都圏不動産公正取引協議会加盟

株式会社CLCコーポレーション 葛西店

東京都江戸川区中葛西3丁目37-18 笈川ビル2F

TEL:03-5667-4585

FAX:03-5696-3549

E-mail: kasai@clcnet.jp

URL: https://clcnetwork.co.jp/shop_kasai.html



携帯サイトから物件詳細を閲覧できます!

取引態様	手数料負担の割合	貸主	借主
仲介	手数料配分の割合	元付	客付