

FOR RENT

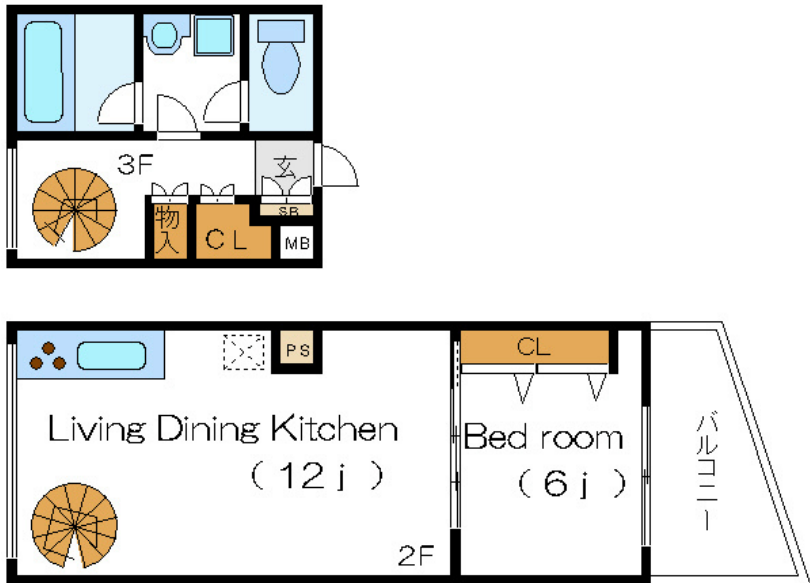
賃料	管理費等
127,000円	5,000円

2F以上,2階リビング,オートロック,メゾネット,玄関ホール,振り分け,通風良好,陽当たり良好,デザイナーズ,駅まで平坦,閑静な住宅街,メールボックス

【外観】



【間取り図】



間取り	1LDK		
敷金	1ヶ月	礼金	1ヶ月
敷引/償却金	-	保証金	-
物件種別	マンション		
建物名・部屋番号	LEVANTE		
物件所在地	東京都江戸川区東葛西8丁目28-1		
交通	東京メトロ東西線 葛西駅 徒歩20分 武蔵野線 葛西臨海公園駅 徒歩30分		
間取詳細	LDK(12畳) 洋室(6畳)		
構造・規模	鉄筋コンクリート 4階建 2-3階		
専有面積	47.47㎡	向き	西
築年月	2004年7月	契約期間	2年
損害保険	有	入居時期	即時
駐車場	要問い合わせ 駐輪場		
設備	3口以上コンロ,3点給湯,B S,C A T V,C A T Vインターネット,T Vインターホン,インターホン,エ		
その他費用			
入居諸条件	ペット相談 事務所相談 楽器等の使用不可 二人可		
保証会社	可 初回保証料:総賃料の50%(更新:1万円/年)		
備考	インターネット無料 ペット飼育相談 お洒落な螺旋階段のデザイナーズマンション		

図面と現況が異なる場合は現況が優先となります。

間取りの「S」はサービスルーム(納戸)です。

情報更新日2024年9月6日

No.ks0000054971



東京都知事(5)第83270号
(公社)全日本不動産協会会員,(公社)首都圏不動産公正取引協議会加盟
株式会社CLCコーポレーション 葛西店
東京都江戸川区中葛西3丁目37-18 笈川ビル2F
TEL:03-5667-4585 FAX:03-5696-3549
E-mail: kasai@clcnet.jp
URL: https://clcnetwork.co.jp/shop_kasai.html



携帯サイトから物件詳細を閲覧できます!

取引態様	手数料負担の割合	貸主	0%	借主	100%
	手数料配分の割合	元付	0%	客付	100%