

FOR RENT

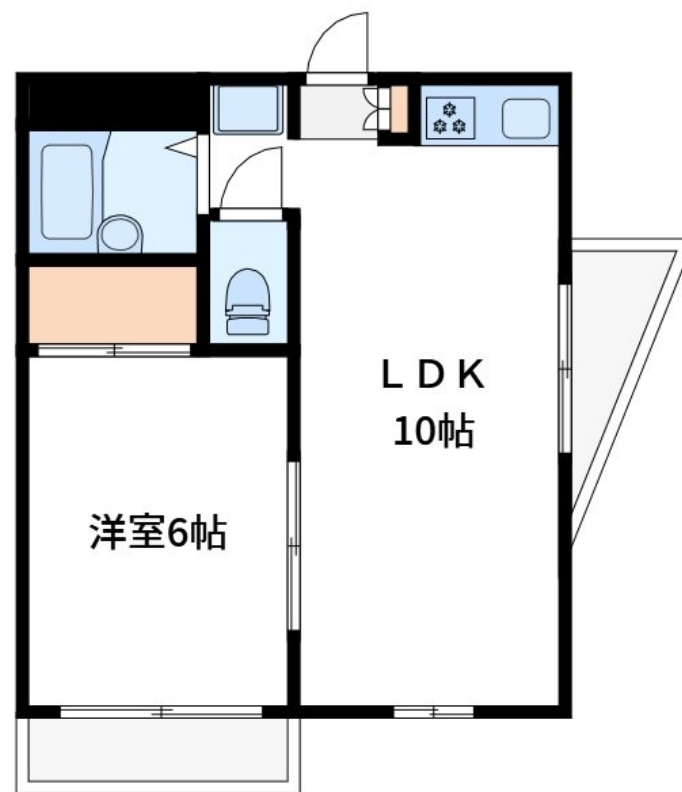
賃料	管理費等
80,000円	3,000円

2 F 以上, 2 面バルコニー, 2 面採光, 角住戸, メールボックス

【外観】



【間取り図】



間取り	1LDK		
敷金	1ヶ月	礼金	-
敷引/償却金	-	保証金	-
物件種別	マンション		
建物名・部屋番号	山源水産ビル		
物件所在地	千葉県浦安市猫実 3 丁目21-1		
交通	東京メトロ東西線 浦安(千葉)駅 徒歩9分 武蔵野線 新浦安駅 徒歩30分		
間取詳細	LDK(10畳) 洋室(6畳)		
構造・規模	鉄骨 3階建 2階		
専有面積	35.81㎡	向き	
築年月	1993年10月	契約期間	2年
損害保険	有	入居時期	即時
駐車場	駐輪場		
設備	3口以上コンロ, CATV, CATVインターネット, CATV使用料不要, TV インターホン, インターホン		
その他費用			
入居諸条件			
保証会社	必須 初回保証料50% 年間保証料1万		
備考			

図面と現況が異なる場合は現況が優先となります。

間取りの「S」はサービスルーム(納戸)です。

情報更新日2024年9月15日

No.ks0000055251

お問合せ先



東京都知事(5)第83270号

(公社)全日本不動産協会会員, (公社)首都圏不動産公正取引協議会加盟

株式会社CLCコーポレーション 葛西店

東京都江戸川区中葛西3丁目37-18 笈川ビル2F

TEL:03-5667-4585

FAX:03-5696-3549

E-mail: kasai@clcnet.jp

URL: https://clcnetwork.co.jp/shop_kasai.html



携帯サイトから物件詳細を閲覧できます!

取引態様	手数料負担の割合	貸主	0%	借主	100%
仲介	手数料配分の割合	元付	0%	客付	100%