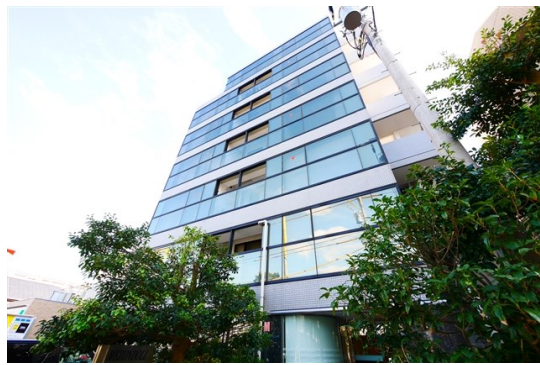


# FOR RENT

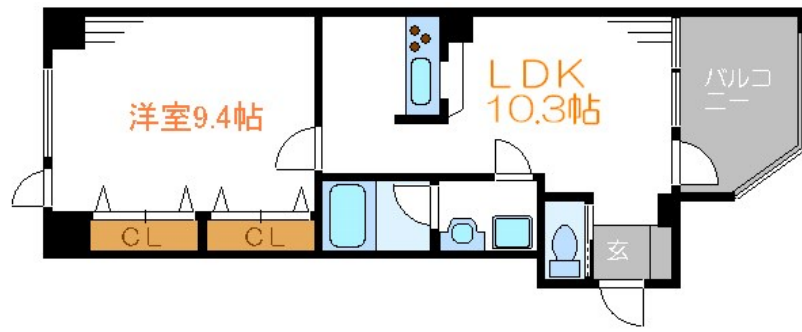
賃料	管理費等
101,000円	10,000円

2F以上,2面採光,オートロック,ダブルロック,角住戸,振り分け,眺望良好,通風良好,陽当たり良好,内装リフォーム済,リノベーション,駅まで平坦,閑静な住宅街,メールボックス

### 【外観】



### 【間取り図】



間取り	1LDK		
敷金	1ヶ月	礼金	1ヶ月
敷引/償却金	1ヶ月 -	保証金	-
物件種別	マンション		
建物名・部屋番号	メゾンドール		
物件所在地	東京都江戸川区北葛西4丁目13-4		
交通	東京メトロ東西線 西葛西駅 徒歩9分 東京メトロ東西線 葛西駅 徒歩18分		
間取詳細	LDK(10.3畳) 洋室(9.4畳)		
構造・規模	鉄筋コンクリート 7階建 3階		
専有面積	44.33㎡	向き	東
築年月	1992年7月下旬	契約期間	2年
損害保険	有	入居時期	相談
駐車場	駐輪場		
設備	2口コンロ,3点給湯,CATV,CATVインターネット,インターネット専用線配線済み,インターホン,		
その他費用			
入居諸条件	ペット不可 事務所相談 楽器等の使用不可 二人可		
保証会社	可 初回保証料:総賃料の50%(更新:1万円/年)		
備考	エレベーター・オートロック有 スカイツリービューのお部屋		

図面と現況が異なる場合は現況が優先となります。

間取りの「S」はサービスルーム(納戸)です。

情報更新日2024年9月18日

No.ks0000055285



東京都知事(5)第83270号  
(公社)全日本不動産協会会員,(公社)首都圏不動産公正取引協議会加盟  
**株式会社CLCコーポレーション 葛西店**  
東京都江戸川区中葛西3丁目37-18 笈川ビル2F  
TEL:03-5667-4585 FAX:03-5696-3549  
E-mail: kasai@clcnet.jp  
URL: https://clcnetwork.co.jp/shop\_kasai.html



携帯サイトから物件詳細を閲覧できます!

取引態様	手数料負担の割合	貸主	0%	借主	100%
仲介	手数料配分の割合	元付	0%	客付	100%