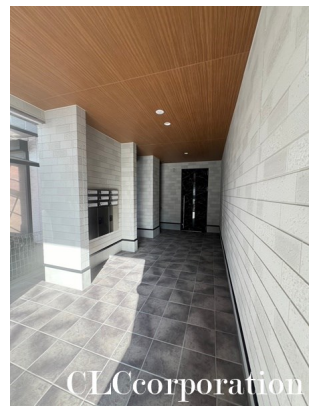


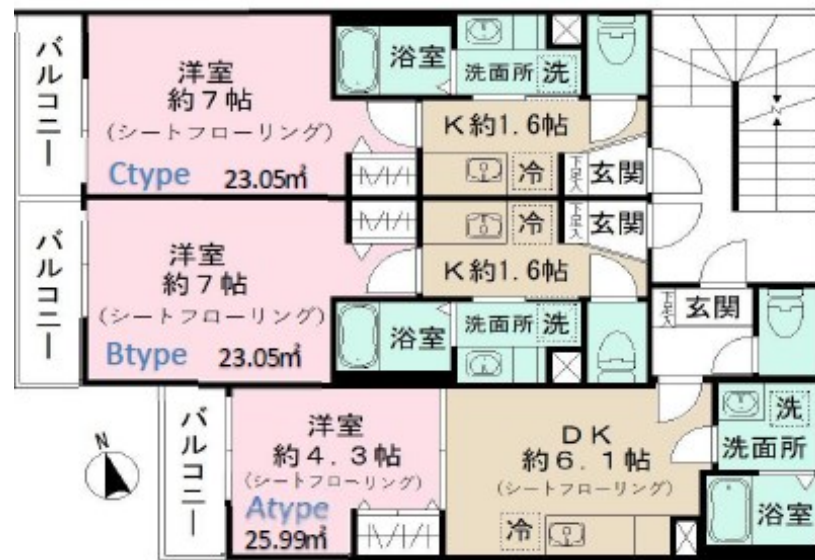
賃料	管理費等
99,000円	3,000円

2F以上,オートロック,ディンプルキー,モニタ付オートロック,角住戸,玄関ホール,南西角住戸,防犯カメラ,メールボックス

【外観】



【間取り図】



間取り	1DK		
敷金	1ヶ月	礼金	1ヶ月
敷引/償却金	-	保証金	-
物件種別	アパート		
建物名・部屋番号	Jプラン葛西		
物件所在地	東京都江戸川区東葛西5丁目25-未定		
交通	東京メトロ東西線 葛西駅 徒歩4分 東京メトロ東西線 浦安(千葉)駅 徒歩24分		
間取詳細	DK(6.1畳) 洋室(4.3畳)		
構造・規模	木造 3階建 2階		
専有面積	25.99㎡	向き	西
築年月	2024年8月	契約期間	2年
損害保険	有	入居時期	相談
駐車場	要問い合わせ 駐輪場		
設備	2口コンロ, IHキッチンヒーター, TVインターホン, インターホン, エアコン, オール電化, キッチン未		
その他費用			
入居諸条件			
保証会社	必須 初回: 総賃料の60% 月額: 1%		
備考	本物件についてのさらに詳しい情報やご見学希望は、フリーダイヤルよりお電話をいただくか、お問い合わせフォーム・見学予約フォームよりメールにて、CLCコーポレーションまでお気軽にご連絡ください。		

図面と現況が異なる場合は現況が優先となります。

間取りの「S」はサービスルーム(納戸)です。

情報更新日2024年9月11日

No.ks0000055529



東京都知事(5)第83270号
(公社)全日本不動産協会会員, (公社)首都圏不動産公正取引協議会加盟
株式会社CLCコーポレーション 葛西店
東京都江戸川区中葛西3丁目37-18 笈川ビル2F
TEL:03-5667-4585 FAX:03-5696-3549
E-mail: kasai@clcnet.jp
URL: https://clcnetwork.co.jp/shop_kasai.html



携帯サイトから物件詳細を閲覧できます!

取引態様	手数料負担の割合	貸主	借主
仲介	手数料配分の割合	元付	客付