

FOR RENT

賃料	管理費等
72,000円	3,000円

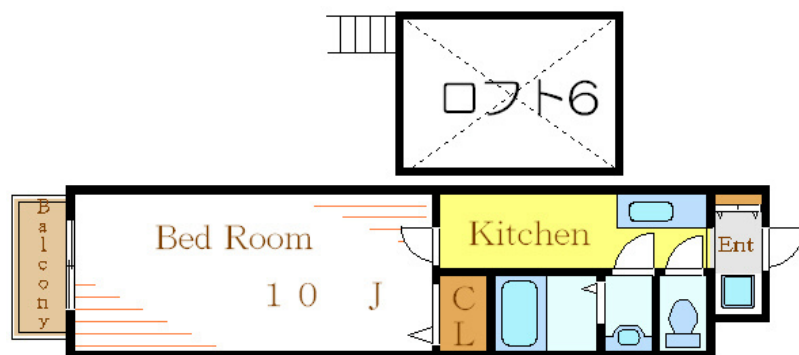
本物件についてのさらに詳しい情報、または見学

2F以上,ロフト,最上階,上階無し,陽当たり良好,閑静な住宅街

【外観】



【間取り図】



間取り	1K		
敷金	0.5ヶ月	礼金	0.5ヶ月
敷引/償却金	- 0.5ヶ月	保証金	無
物件種別	アパート		
建物名・部屋番号	ロツソ		
物件所在地	東京都江戸川区一之江3丁目22-17		
交通	都営新宿線 一之江駅 徒歩7分 都営新宿線 瑞江駅 徒歩17分		
間取詳細	洋室(10畳) K(4畳)		
構造・規模	木造 2階建 2階		
専有面積	30㎡	向き	南
築年月	2005年11月	契約期間	2年
損害保険	有	入居時期	即時
駐車場	有(敷地内) 11000円/月 ~ 駐輪場 バイク置き場		
設備	2口コンロ, B S, C A T V, T Vインターホン, インターネット専用線配線済み, インターホン, エアコン,		
その他費用			
入居諸条件	法人可 単身可		
保証会社	必須 初回保証委託料: 賃料総額の50% ~。以降、毎年10,000円がかかります。		
備考			

図面と現況が異なる場合は現況が優先となります。

間取りの「S」はサービスルーム(納戸)です。

情報更新日2024年9月14日

No.ks0000055653



東京都知事(5)第83270号
(公社)全日本不動産協会会員, (公社)首都圏不動産公正取引協議会加盟
株式会社CLCコーポレーション 葛西店
東京都江戸川区中葛西3丁目37-18 笈川ビル2F
TEL:03-5667-4585 FAX:03-5696-3549
E-mail: kasai@clcnet.jp
URL: https://clcnetwork.co.jp/shop_kasai.html



携帯サイトから物件詳細を閲覧できます!

取引態様	手数料負担の割合	貸主	0%	借主	100%
仲介	手数料配分の割合	元付	0%	客付	100%