

FOR RENT

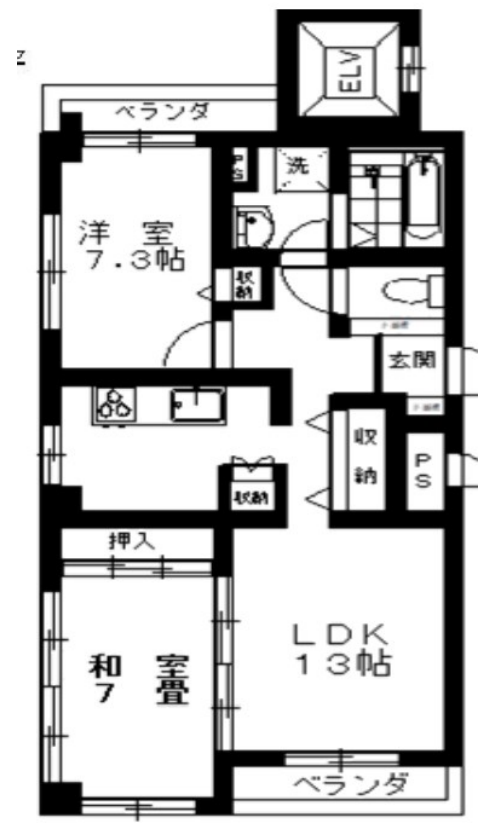
賃料	管理費等
132,000円	8,000円

2F以上,オートロック,メールボックス

【外観】



【間取り図】



間取り	2LDK		
敷金	1ヶ月	礼金	1ヶ月
敷引/償却金	-	保証金	-
物件種別	マンション		
建物名・部屋番号	ロイヤルシラコ		
物件所在地	東京都江戸川区西葛西7丁目29-14		
交通	東京メトロ東西線 西葛西駅 徒歩10分 東京メトロ東西線 葛西駅 徒歩14分		
間取詳細			
構造・規模	鉄筋コンクリート 8階建 4階		
専有面積	68㎡	向き	東
築年月	1995年7月	契約期間	2年
損害保険	有	入居時期	相談
駐車場	要問い合わせ 駐輪場		
設備	3口以上コンロ, C A T V, インターホン, エアコン, ガスキッチン, ガスコンロ設置済, クローゼット, シス		
その他費用			
入居諸条件	ペット不可		
保証会社	必須 詳細はお問い合わせくださいませ		
備考			

図面と現況が異なる場合は現況が優先となります。

間取りの「S」はサービスルーム(納戸)です。

情報更新日2024年10月17日

No.ks0000055909



東京都知事(5)第83270号
 (公社)全日本不動産協会会員, (公社)首都圏不動産公正取引協議会加盟
株式会社CLCコーポレーション 葛西店
 東京都江戸川区中葛西3丁目37-18 笈川ビル2F
 TEL:03-5667-4585 FAX:03-5696-3549
 E-mail: kasai@clcnet.jp
 URL: https://clcnetwork.co.jp/shop_kasai.html



携帯サイトから物件詳細を閲覧できます!

取引態様	手数料負担の割合	貸主	借主
仲介	手数料配分の割合	元付	客付