

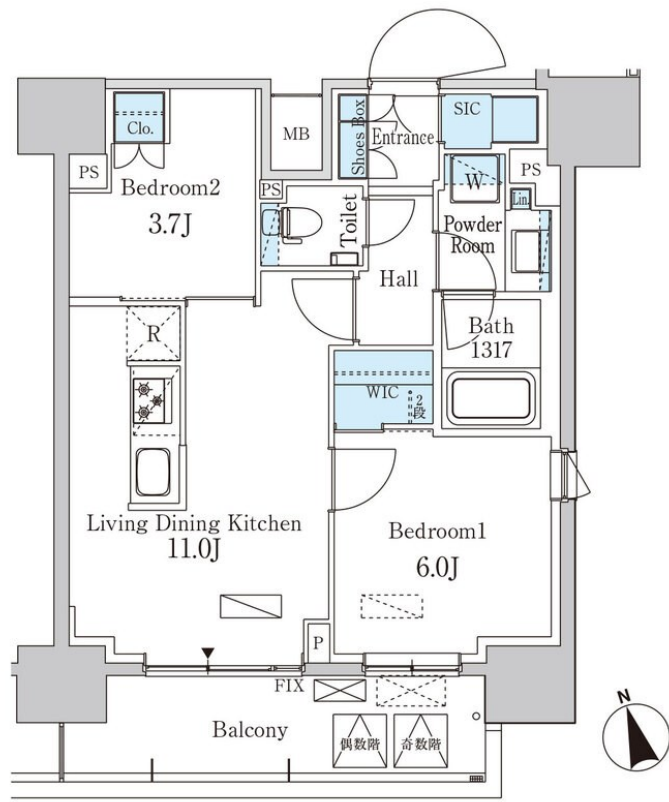
賃料	管理費等
245,000円	15,000円

2F以上,2面採光,オートロック,セキュリティ有り,角住戸,玄関ホール,高層階,南面バルコニー,南面リビング,防犯カメラ,メールボックス

【外観】



【間取り図】



図面と現況が異なる場合は現況が優先となります。

間取りの「S」はサービスルーム(納戸)です。

間取り	2LDK		
敷金	1ヶ月	礼金	無
敷引/償却金	-	保証金	-
物件種別	マンション		
建物名・部屋番号	パークアクシス浦安		
物件所在地	千葉県浦安市当代島1丁目3-5		
交通	東京メトロ東西線 浦安(千葉)駅 徒歩2分 東京メトロ東西線 南行徳駅 徒歩19分		
間取詳細	洋室(6畳) 洋室(3.7畳) LDK(11畳)		
構造・規模	鉄筋コンクリート 14階建 12階		
専有面積	50.24㎡	向き	
築年月	2024年10月	契約期間	2年
損害保険	有	入居時期	相談
駐車場	要問い合わせ 駐輪場 バイク置き場		
設備	3口以上コンロ,3点給湯,TVインターホン,インターホン,ウォークインクローゼット,エアコン,オート		
その他費用			
入居諸条件	ペット可 楽器等の使用相談		
保証会社	必須 総賃料の50%		
備考			

情報更新日2024年11月18日

No.ks0000056030



東京都知事(5)第83270号
 (公社)全日本不動産協会会員,(公社)首都圏不動産公正取引協議会加盟
株式会社CLCコーポレーション 葛西店
 東京都江戸川区中葛西3丁目37-18 笈川ビル2F
 TEL:03-5667-4585 FAX:03-5696-3549
 E-mail: kasai@clcnet.jp
 URL: https://clcnetwork.co.jp/shop_kasai.html



携帯サイトから物件詳細を閲覧できます!

取引態様	手数料負担の割合	貸主	借主
仲介	手数料配分の割合	元付	客付