

FOR RENT

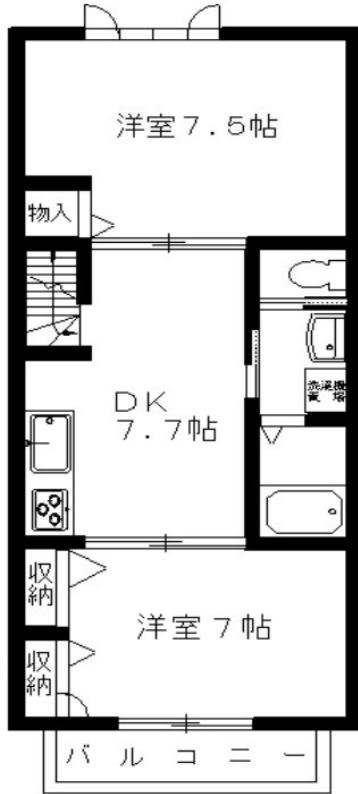
賃料	管理費等
102,000円	3,000円

間取り	2DK		
敷金	1ヶ月	礼金	1ヶ月
敷引/償却金	-	保証金	-
物件種別	アパート		
建物名・部屋番号	シャームゾンニシノ		
物件所在地	東京都江戸川区南葛西2丁目6-10		
交通	東京メトロ東西線 葛西駅 徒歩13分 東京メトロ東西線 西葛西駅 徒歩28分		
間取詳細			
構造・規模	軽量鉄骨 2階建 2階		
専有面積	53.75㎡	向き	
築年月	2008年3月	契約期間	2年
損害保険	有	入居時期	相談
駐車場			
設備	2口コンロ, 3口以上コンロ, 3点給湯, TVインターホン, インターホン, エアコン, ガスキッチン, ガス給		
その他費用			
入居諸条件			
保証会社	必須 要確認		
備考	本物件についてのさらに詳しい情報やご見学希望は、フリーダイヤルよりお電話をいただくか、お問い合わせフォーム・見学予約フォームよりメールにて、CLCコーポレーション葛西店までお気軽にご連絡ください。		

【外観】



【間取り図】



図面と現況が異なる場合は現況が優先となります。

間取りの「S」はサービスルーム(納戸)です。

情報更新日2024年10月20日

No.ks0000056041

お問合せ先



東京都知事(5)第83270号

(公社)全日本不動産協会会員, (公社)首都圏不動産公正取引協議会加盟

株式会社CLCコーポレーション 葛西店

東京都江戸川区中葛西3丁目37-18 笈川ビル2F

TEL:03-5667-4585

FAX:03-5696-3549

E-mail: kasai@clcnet.jp

URL: https://clcnetwork.co.jp/shop_kasai.html



携帯サイトから物件詳細を閲覧できます!

取引態様	手数料負担の割合	貸主	借主
仲介	手数料配分の割合	元付	客付