

# FOR RENT

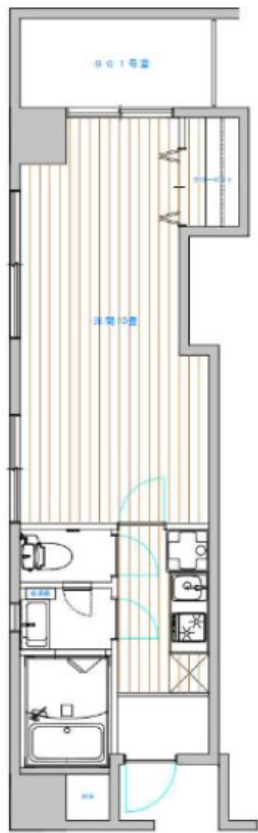
賃料	管理費等
88,000円	3,000円

2F以上,2面採光,オートロック,セキュリティ有り,高層階,南西角住戸,陽当たり良好,大規模リニューアル済み,駅まで平坦,駅前,防犯カメラ

【外観】



【間取り図】



図面と現況が異なる場合は現況が優先となります。

間取りの「S」はサービスルーム(納戸)です。

間取り	1K		
敷金	1ヶ月	礼金	無
敷引/償却金	-	保証金	-
物件種別	マンション		
建物名・部屋番号	エスエス5		
物件所在地	東京都江戸川区西葛西6丁目8-16		
交通	東京メトロ東西線 西葛西駅 徒歩2分 東京メトロ東西線 葛西駅 徒歩17分		
間取詳細	洋室(10.3畳) K(2畳)		
構造・規模	鉄骨鉄筋コンクリート 12階建 9階		
専有面積	30.6㎡	向き	
築年月	1989年3月	契約期間	2年
損害保険	有	入居時期	相談
駐車場	要問い合わせ 駐輪場		
設備	2口コンロ,BS,CS,IHクッキングヒーター,TVインターホン,インターネット専用線配線済み,イン		
その他費用	[一時金] 鍵交換代:19,800円		
入居諸条件			
保証会社	必須 初回保証料:総賃料の50%~		
備考	駅近物件 周辺環境良好		

情報更新日2024年10月18日

No.ks0000056044



東京都知事(5)第83270号  
(公社)全日本不動産協会会員,(公社)首都圏不動産公正取引協議会加盟  
**株式会社CLCコーポレーション 葛西店**  
東京都江戸川区中葛西3丁目37-18 笈川ビル2F  
TEL:03-5667-4585 FAX:03-5696-3549  
E-mail: kasai@clcnet.jp  
URL: https://clcnetwork.co.jp/shop\_kasai.html



携帯サイトから物件詳細を閲覧できます!

取引態様	手数料負担の割合	貸主	借主
仲介	手数料配分の割合	元付	客付