

# FOR RENT

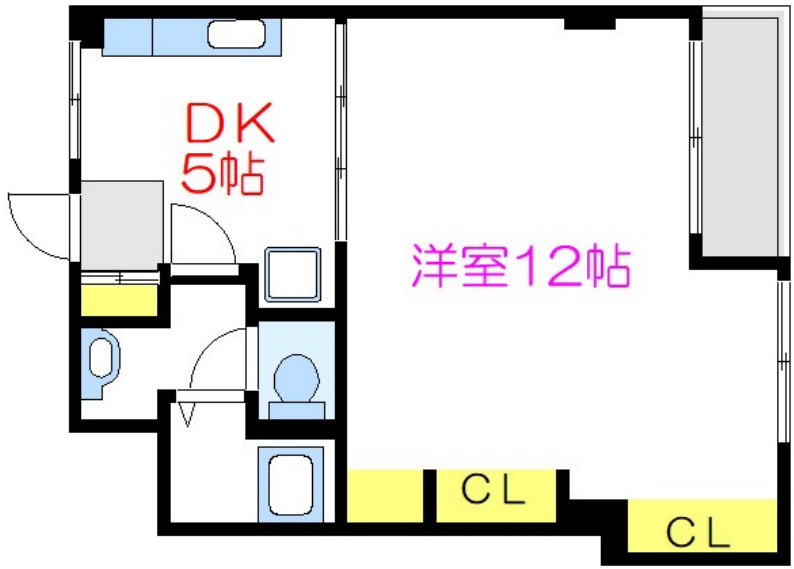
賃料	管理費等
95,000円	5,000円

2F以上,最上階,上階無し,南面バルコニー,大規模リニューアル済み,内装リフォーム済,防犯カメラ,メールボックス

【外観】



【間取り図】



間取り	1DK		
敷金	1ヶ月	礼金	無
敷引/償却金	- 1ヶ月	保証金	-
物件種別	マンション		
建物名・部屋番号	第一田中マンション		
物件所在地	東京都江戸川区西葛西3丁目13-2		
交通	東京メトロ東西線 西葛西駅 徒歩4分 東京メトロ東西線 葛西駅 徒歩20分		
間取詳細	洋室(12畳) DK(5畳)		
構造・規模	鉄筋コンクリート 5階建 5階		
専有面積	37.85㎡	向き	南
築年月	1979年10月30日	契約期間	2年
損害保険	有	入居時期	相談
駐車場	駐輪場		
設備	2口コンロ, 3点給湯, TVインターホン, エアコン, ガスキッチン, ガスコンロ設置済, ガス給湯, クローゼ		
その他費用			
入居諸条件	ペット不可 楽器等の使用不可 二人可 法人相談		
保証会社	必須 初回保証料: 総賃料の50% (更新: 1万円/年)		
備考			

図面と現況が異なる場合は現況が優先となります。

間取りの「S」はサービスルーム(納戸)です。

情報更新日2024年11月13日

No.ks0000056062



東京都知事(5)第83270号  
(公社)全日本不動産協会会員, (公社)首都圏不動産公正取引協議会加盟  
**株式会社CLCコーポレーション 葛西店**  
東京都江戸川区中葛西3丁目37-18 笈川ビル2F  
TEL:03-5667-4585 FAX:03-5696-3549  
E-mail: kasai@clcnet.jp  
URL: https://clcnetwork.co.jp/shop\_kasai.html



携帯サイトから物件詳細を閲覧できます!

取引態様	手数料負担の割合	貸主	借主
仲介	手数料配分の割合	元付	客付