

FOR RENT

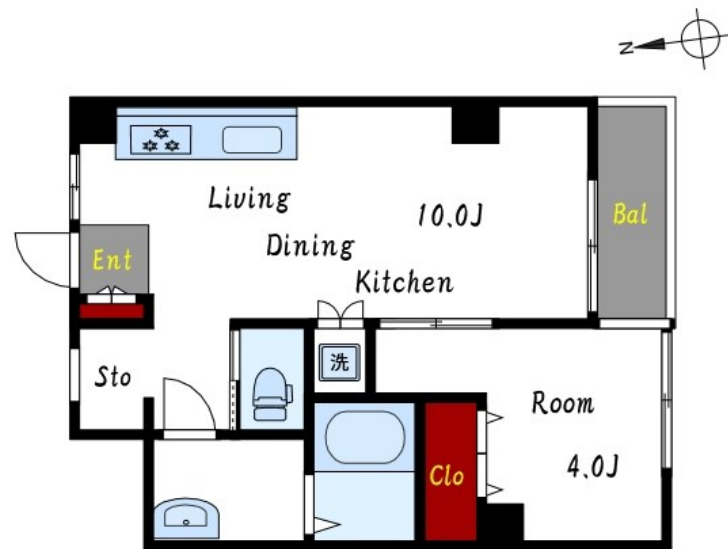
賃料	管理費等
120,000円	5,000円

2F以上,南面バルコニー,陽当たり良好,大規模リニューアル済み,リノベーション,バス2路線,駅まで平坦,防犯カメラ,メールボックス

【外観】



【間取り図】



間取り	1LDK		
敷金	1ヶ月	礼金	無
敷引/償却金	- 1ヶ月	保証金	無
物件種別	マンション		
建物名・部屋番号	第一田中マンション		
物件所在地	東京都江戸川区西葛西3丁目13-2		
交通	東京メトロ東西線 西葛西駅 徒歩4分 東京メトロ東西線 葛西駅 徒歩20分		
間取詳細	洋室(4畳) LDK(10畳)		
構造・規模	鉄筋コンクリート 5階建 2階		
専有面積	38.88㎡	向き	南
築年月	1979年10月30日	契約期間	2年
損害保険	有	入居時期	即時
駐車場	駐輪場 バイク置き場		
設備	2口コンロ, 3点給湯, B S, C A T V, T Vインターホン, エアコン, ガスキッチン, ガスコンロ設置可, ガ		
その他費用			
入居諸条件	ペット不可 事務所可 楽器等の使用不可 性別不問		
保証会社	必須 初回保証料: 総賃料の50% (更新: 1万円/年)		
備考	通勤通学に便利な駅近物件 広々9帖の居室は使い方がいい		

図面と現況が異なる場合は現況が優先となります。

間取りの「S」はサービスルーム(納戸)です。

情報更新日2024年11月13日

No.ks0000056063



東京都知事(5)第83270号
(公社)全日本不動産協会会員, (公社)首都圏不動産公正取引協議会加盟
株式会社CLCコーポレーション 葛西店
東京都江戸川区中葛西3丁目37-18 笈川ビル2F
TEL:03-5667-4585 FAX:03-5696-3549
E-mail: kasai@clcnet.jp
URL: https://clcnetwork.co.jp/shop_kasai.html



携帯サイトから物件詳細を閲覧できます!

取引態様	手数料負担の割合	貸主	0%	借主	100%
仲介	手数料配分の割合	元付	0%	客付	100%