

# FOR RENT

賃料	管理費等
90,000円	8,000円

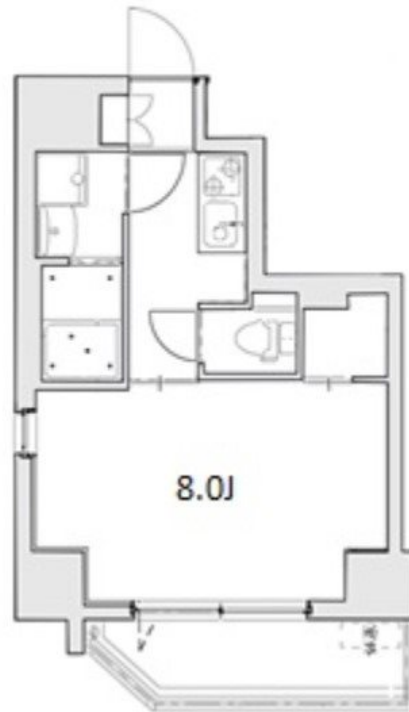
## 本物件についてご質問などございましたら、CLC

2F以上,オートロック,セキュリティ有り,ダブルロック,ディンプルキー,角住戸,陽当たり良好,駅まで平坦,閑静な住宅街,防犯カメラ,メールボックス

【外観】



【間取り図】



図面と現況が異なる場合は現況が優先となります。

間取りの「S」はサービスルーム(納戸)です。

間取り	1K		
敷金	1ヶ月	礼金	1ヶ月
敷引/償却金	-	保証金	-
物件種別	マンション		
建物名・部屋番号	アトレ東葛西		
物件所在地	東京都江戸川区東葛西7丁目4-11		
交通	東京メトロ東西線 葛西駅 徒歩6分 東京メトロ東西線 西葛西駅 徒歩22分		
間取詳細	洋室(8畳) K(1.5畳)		
構造・規模	鉄筋コンクリート 11階建 3階		
専有面積	25.07㎡	向き	
築年月	2017年3月	契約期間	2年
損害保険	有	入居時期	即時
駐車場	要問い合わせ 駐輪場		
設備	2口コンロ, 3点給湯, TVインターホン, インターネット専用線配線済み, インターホン, エアコン, ガスキ		
その他費用			
入居諸条件	ペット不可 事務所不可 楽器等の使用不可 二人可		
保証会社	必須 (オリコフォレントインシュア) 初回保証料: 総賃料の50% 継続保証料+引落手数料1,000円		
備考	築浅高級賃貸マンション インターネット無料 宅配BOX 2人入居可能		

情報更新日2024年11月16日

No.ks0000056335

お問合せ先



東京都知事(5)第83270号

(公社)全日本不動産協会会員, (公社)首都圏不動産公正取引協議会加盟

### 株式会社CLCコーポレーション 葛西店

東京都江戸川区中葛西3丁目37-18 笈川ビル2F

TEL:03-5667-4585

FAX:03-5696-3549

E-mail: kasai@clcnet.jp

URL: [https://clcnetwork.co.jp/shop\\_kasai.html](https://clcnetwork.co.jp/shop_kasai.html)



携帯サイトから物件詳細を閲覧できます!

取引態様	手数料負担の割合	貸主	借主
仲介	手数料配分の割合	元付	客付