

FOR RENT

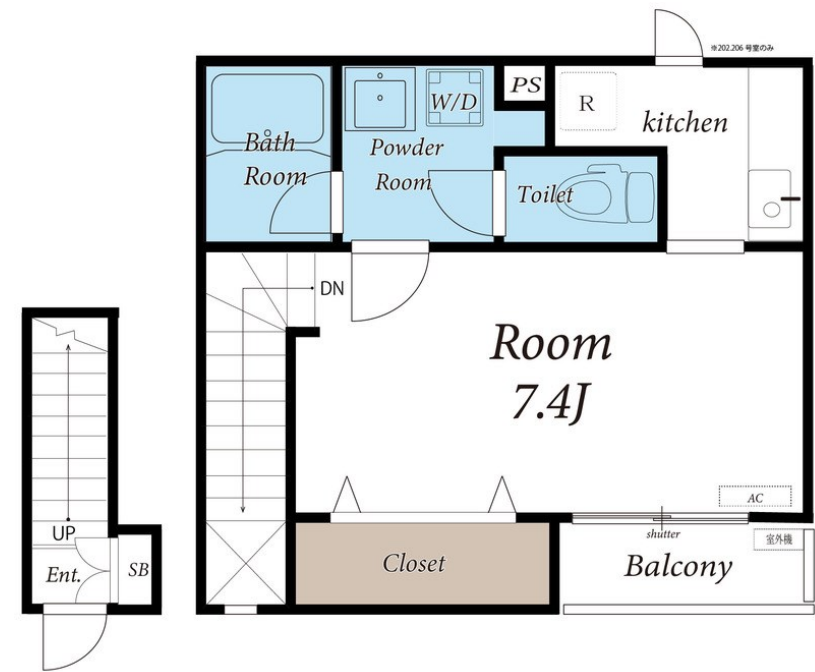
賃料	管理費等
75,000円	3,000円

2 F 以上,最上階,上階無し

【外観】



【間取り図】



間取り	1K		
敷金	無	礼金	0.5ヶ月
敷引/償却金	-	保証金	-
物件種別	アパート		
建物名・部屋番号	サンパティーク		
物件所在地	東京都江戸川区東葛西6丁目49-18		
交通	東京メトロ東西線 葛西駅 徒歩10分 東京メトロ東西線 浦安(千葉)駅 徒歩21分		
間取詳細	K(1.5畳) 洋室(7.4畳)		
構造・規模	木造 2階建 2階		
専有面積	28.15㎡	向き	
築年月	2007年2月	契約期間	2年
損害保険	有	入居時期	相談
駐車場	駐輪場		
設備	2口コンロ, 3点給湯, TVインターホン, エアコン, ガス給湯, クローゼット, システムキッチン, シャツタ		
その他費用	[一時金] 入居サポート: 7,700円 鍵交換費用: 24,200円 消毒施工: 16,500円 退去負担金: 35,200円		
入居諸条件			
保証会社	必須 総賃料の50%		
備考			

図面と現況が異なる場合は現況が優先となります。

間取りの「S」はサービスルーム(納戸)です。

情報更新日2024年11月17日

No.ks0000056369



東京都知事(5)第83270号
 (公社)全日本不動産協会会員, (公社)首都圏不動産公正取引協議会加盟
株式会社CLCコーポレーション 葛西店
 東京都江戸川区中葛西3丁目37-18 笈川ビル2F
 TEL:03-5667-4585 FAX:03-5696-3549
 E-mail: kasai@clcnet.jp
 URL: https://clcnetwork.co.jp/shop_kasai.html



携帯サイトから物件詳細を閲覧できます!

取引態様	手数料負担の割合	貸主	借主
	手数料配分の割合	元付	客付
仲介			