

FOR RENT

賃料	管理費等
50,000円	2,000円

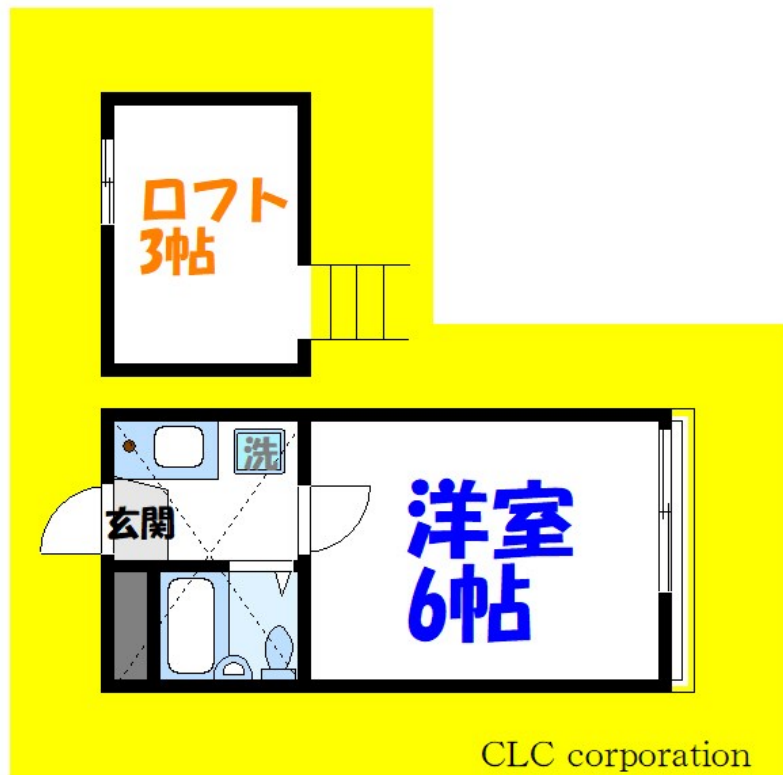
ロフト付き 1Kタイプ アリオ葛西まで徒歩10

2F以上,ロフト,最上階,上階無し,防犯カメラ,メールボックス

【外観】



【間取り図】



間取り	1K		
敷金	無	礼金	無
敷引/償却金	-	保証金	-
物件種別	アパート		
建物名・部屋番号	インスパイアート		
物件所在地	東京都江戸川区南葛西2丁目13-17		
交通	東京メトロ東西線 葛西駅 徒歩18分 京葉線 葛西臨海公園駅 徒歩25分		
間取詳細	K(1.5畳) 洋室(6畳) ロフト(3畳)		
構造・規模	木造 2階建 2階		
専有面積	18㎡	向き	東
築年月	1992年3月1日	契約期間	2年
損害保険	有	入居時期	相談
駐車場	駐輪場		
設備	CATVインターネット, IHクッキングヒーター, TVインターホン, インターホン, エアコン, エアコン全		
その他費用	[一時金] クリーニング費用: 49,500円		
入居諸条件			
保証会社	必須 初回保証料: 総賃料の50% (更新: 1万円/年)		
備考	ロフト付き 1Kタイプ アリオ葛西まで徒歩10分の好立地		

図面と現況が異なる場合は現況が優先となります。

間取りの「S」はサービスルーム(納戸)です。

情報更新日2024年12月22日

No.ks0000056433

お問合せ先



東京都知事(5)第83270号

(公社)全日本不動産協会会員, (公社)首都圏不動産公正取引協議会加盟

株式会社CLCコーポレーション 葛西店

東京都江戸川区中葛西3丁目37-18 笈川ビル2F

TEL:03-5667-4585

FAX:03-5696-3549

E-mail: kasai@clcnet.jp

URL: https://clcnetwork.co.jp/shop_kasai.html



携帯サイトから物件詳細を閲覧できます!

取引態様	手数料負担の割合	貸主	借主
仲介	手数料配分の割合	元付	客付