

FOR RENT

賃料	管理費等
63,000円	6,000円

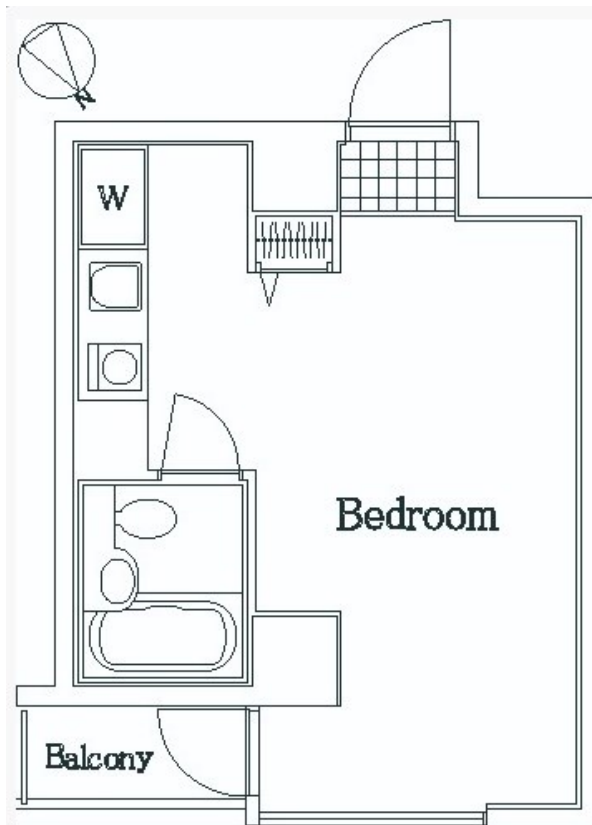
お部屋の詳細などご不明な点がございましたら

2F以上,2面採光,オートロック,セキュリティ有り,モニタ付オートロック,角住戸,眺望良好,通風良好,駅まで平坦,分譲タイプ,管理室,メールボックス

【外観】



【間取り図】



図面と現況が異なる場合は現況が優先となります。

間取りの「S」はサービスルーム(納戸)です。

間取り	1R		
敷金	1ヶ月	礼金	1ヶ月
敷引/償却金	-	保証金	-
物件種別	マンション		
建物名・部屋番号	メインステージ西葛西		
物件所在地	東京都江戸川区西葛西2丁目5-5		
交通	東京メトロ東西線 西葛西駅 徒歩13分 都営新宿線 船堀駅 徒歩26分		
間取詳細			
構造・規模	鉄筋コンクリート 8階建 4階		
専有面積	21.31㎡	向き	北西
築年月	1992年10月	契約期間	2年
損害保険	有 20,000円 24ヶ月	入居時期	2025年2月上旬
駐車場	駐輪場		
設備	BS, CATV, IHキッチンヒーター, TVインターホン, インターホン, エアコン, ガス給湯, シャワー		
その他費用	[一時金] 鍵交換費用: 22,000円 [月次費用] 引落手数料: 440円		
入居諸条件	ペット不可 事務所不可 楽器等の使用不可 単身可		
保証会社	必須 初回: 月額賃料等の50%~, 年次: 10,000円		
備考	お部屋の詳細などご不明な点がございましたらCLCコーポレーション西葛西店へお気軽にお問合せくださいませ。豊富な物件情報を揃えて、ご来店お待ちしております。		

情報更新日2024年11月29日

No.ks0000056449

お問合せ先



東京都知事(5)第83270号

(公社)全日本不動産協会会員, (公社)首都圏不動産公正取引協議会加盟

株式会社CLCコーポレーション 葛西店

東京都江戸川区中葛西3丁目37-18 笈川ビル2F

TEL:03-5667-4585

FAX:03-5696-3549

E-mail: kasai@clcnet.jp

URL: https://clcnetwork.co.jp/shop_kasai.html



携帯サイトから物件詳細を閲覧できます!

取引態様	手数料負担の割合	貸主	借主
仲介	手数料配分の割合	元付	客付