

# FOR RENT

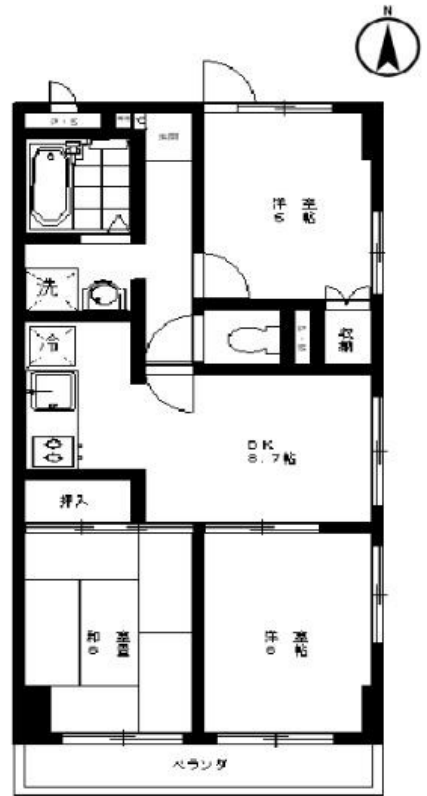
賃料	管理費等
120,000円	0円

2F以上,2面採光,オートロック,セキュリティ有り,角住戸,玄関ホール,南面バルコニー,メールボックス

【外観】



【間取り図】



間取り	2LDK		
敷金	1ヶ月	礼金	1ヶ月
敷引/償却金	-	保証金	-
物件種別	マンション		
建物名・部屋番号	ファミリーコート		
物件所在地	東京都江戸川区西葛西7丁目10-5		
交通	東京メトロ東西線 西葛西駅 徒歩6分 京葉線 葛西臨海公園駅 徒歩33分		
間取詳細	和室(6畳) 洋室(6畳) LDK(12.8畳)		
構造・規模	鉄筋コンクリート 5階建 2階		
専有面積	57.2㎡	向き	
築年月	1996年8月	契約期間	2年
損害保険	有	入居時期	相談
駐車場	駐輪場		
設備	2口コンロ,3点給湯,CATV,TVインターホン,オートバス,ガスキッチン,ガスコンロ設置可,ガス給		
その他費用			
入居諸条件			
保証会社	必須 総賃料の50%~		
備考			

図面と現況が異なる場合は現況が優先となります。

間取りの「S」はサービスルーム(納戸)です。

情報更新日2024年11月29日

No.ks0000056452



東京都知事(5)第83270号  
(公社)全日本不動産協会会員,(公社)首都圏不動産公正取引協議会加盟  
**株式会社CLCコーポレーション 葛西店**  
東京都江戸川区中葛西3丁目37-18 笈川ビル2F  
TEL:03-5667-4585 FAX:03-5696-3549  
E-mail: kasai@clcnet.jp  
URL: https://clcnetwork.co.jp/shop\_kasai.html



携帯サイトから物件詳細を閲覧できます!

取引態様	手数料負担の割合	貸主	借主
仲介	手数料配分の割合	元付	客付