

FOR RENT

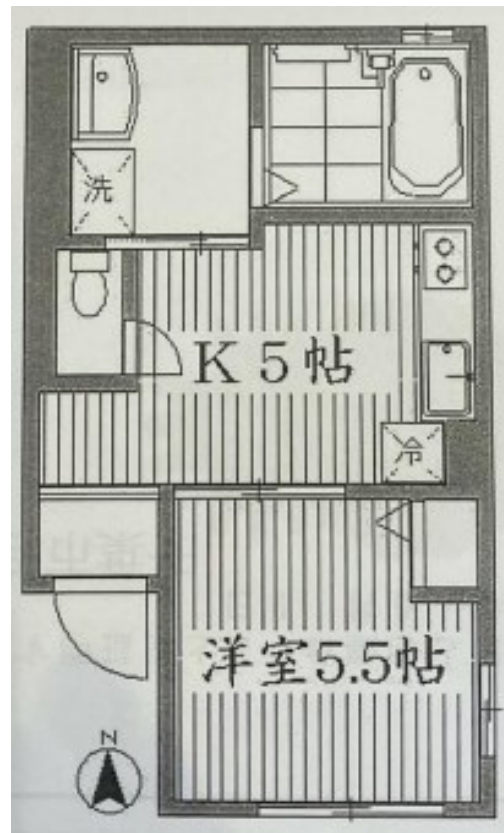
賃料	管理費等
63,000円	3,000円

2 F 以上, 2 面採光, 角住戸, 外壁タイル張り, メールボックス

【外観】



【間取り図】



図面と現況が異なる場合は現況が優先となります。

間取りの「S」はサービスルーム(納戸)です。

間取り	1K		
敷金	1ヶ月	礼金	1ヶ月
敷引/償却金	-	保証金	-
物件種別	アパート		
建物名・部屋番号	メゾンKS		
物件所在地	東京都江戸川区中葛西7丁目31-12		
交通	東京メトロ東西線 葛西駅 徒歩15分 京葉線 葛西臨海公園駅 徒歩28分		
間取詳細			
構造・規模	軽量鉄骨 3階建 2階		
専有面積	33.55㎡	向き	
築年月	1996年9月	契約期間	2年
損害保険	有	入居時期	即時
駐車場	要問い合わせ 駐輪場		
設備	2口コンロ, C A T V, T Vインターホン, インターホン, エアコン, ガスキッチン, ガスコンロ設置済, ガス		
その他費用	[一時金] 24時間サポート: 19,800円 鍵交換費: 50,000円		
入居諸条件			
保証会社	可 初回: 50% 更新時: 10,000円/年		
備考	本物件についてのさらに詳しい情報やご見学希望は、フリーダイヤルよりお電話をいただくか、お問い合わせフォーム・見学予約フォームよりメールにて、CLCコーポレーション葛西店までお気軽にご連絡ください。		

情報更新日2024年11月29日

No.ks0000056460



東京都知事(5)第83270号
(公社)全日本不動産協会会員, (公社)首都圏不動産公正取引協議会加盟
株式会社CLCコーポレーション 葛西店
東京都江戸川区中葛西3丁目37-18 笈川ビル2F
TEL:03-5667-4585 FAX:03-5696-3549
E-mail: kasai@clcnet.jp
URL: https://clcnetwork.co.jp/shop_kasai.html



携帯サイトから物件詳細を閲覧できます!

取引態様	手数料負担の割合	貸主	借主
仲介	手数料配分の割合	元付	客付