

# FOR RENT

賃料	管理費等
230,000円	0円

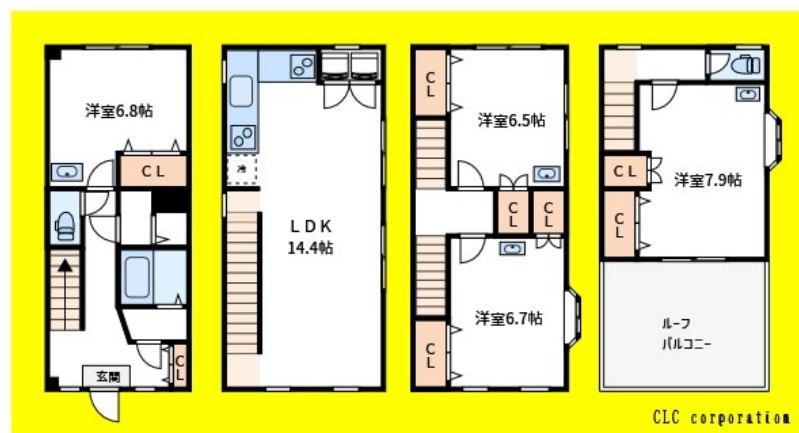
## 南砂町駅チカ物件！リノベーション済み！ショッ

2F以上, 2面採光, 角住戸, 最上階, 出窓, 上階無し, リノベーション, メールボックス

【外観】



【間取り図】



間取り	4LDK		
敷金	1ヶ月	礼金	1ヶ月
敷引/償却金	-	保証金	-
物件種別	戸建		
建物名・部屋番号	南砂戸建貸家		
物件所在地	東京都江東区南砂3丁目8-37		
交通	東京メトロ東西線 南砂町駅 徒歩3分 東京メトロ東西線 東陽町駅 徒歩16分		
間取詳細	LDK(14.4畳) 洋室(7.9畳) 洋室(6.5畳) 洋室(6.7畳) 洋室(6.8畳)		
構造・規模	鉄骨 4階建 1-4階		
専有面積	97.56㎡	向き	南
築年月	1989年8月1日	契約期間	定期借家契約 2年
損害保険	有	入居時期	即時
駐車場			
設備	2口コンロ, IHクッキングヒーター, L字型キッチン, エアコン, ガス給湯, キッチンに窓, クローゼット,		
その他費用	[一時金] 退去負担金: 230,000円		
入居諸条件			
保証会社	必須 初回保証委託費: 総賃料の20%、年次保証料: 10,000円		
備考	南砂町駅チカ物件！リノベーション済み！ショッピングセンター近隣にあります		

図面と現況が異なる場合は現況が優先となります。

間取りの「S」はサービスルーム(納戸)です。

情報更新日2025年1月17日

No.ks0000056828

お問合せ先



東京都知事(5)第83270号

(公社)全日本不動産協会会員, (公社)首都圏不動産公正取引協議会加盟

### 株式会社CLCコーポレーション 葛西店

東京都江戸川区中葛西3丁目37-18 笈川ビル2F

TEL:03-5667-4585

FAX:03-5696-3549

E-mail: kasai@clcnet.jp

URL: [https://clcnetwork.co.jp/shop\\_kasai.html](https://clcnetwork.co.jp/shop_kasai.html)



携帯サイトから物件詳細を閲覧できます！

取引態様	手数料負担の割合	貸主	借主
仲介	手数料配分の割合	元付	客付