

# FOR RENT

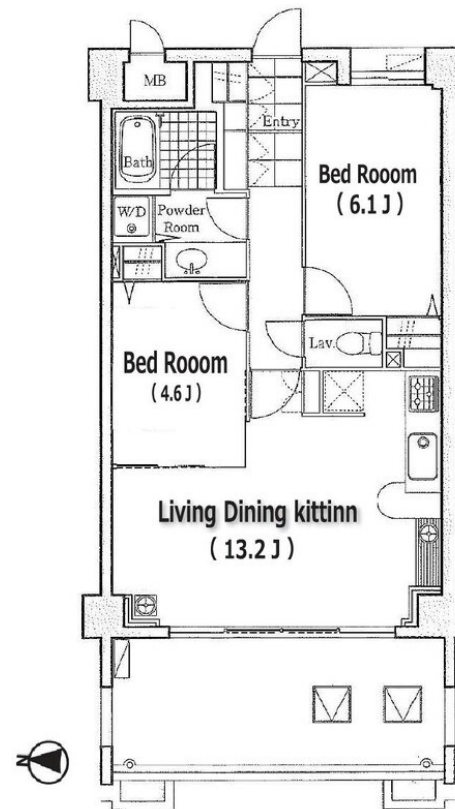
賃料	管理費等
155,000円	15,000円

2F以上,オートロック,セキュリティ有り,モニタ付オートロック,玄関ホール,駅まで平坦,駅前,防犯カメラ,メールボックス

【外観】



【間取り図】



図面と現況が異なる場合は現況が優先となります。

間取りの「S」はサービスルーム(納戸)です。

間取り	2LDK		
敷金	2ヶ月	礼金	1ヶ月
敷引/償却金	-	保証金	-
物件種別	マンション		
建物名・部屋番号	LANAI TOWN RENAISSANCE ORCHID SOUTHERN		
物件所在地	東京都江戸川区一之江7丁目37-2		
交通	都営新宿線 一之江駅 徒歩1分 都営新宿線 船堀駅 徒歩24分		
間取詳細	洋室(6.1畳) 洋室(4.2畳) LDK(13.2畳)		
構造・規模	鉄筋コンクリート 5階建 2階		
専有面積	55㎡	向き	
築年月	2003年3月	契約期間	2年
損害保険	有	入居時期	即時
駐車場	要問い合わせ 駐輪場		
設備	3口以上コンロ, 3点給湯, B S, C A T V, C S, T Vインターホン, エアコン, オートバス, ガスキッチン		
その他費用	[一時金] 事務手数料: 5,500円		
入居諸条件	ペット不可 事務所不可 楽器等の使用不可 二人可		
保証会社	必須 総賃料の50%~		
備考			

情報更新日2025年1月23日

No.ks0000057146

お問合せ先



東京都知事(5)第83270号

(公社)全日本不動産協会会員, (公社)首都圏不動産公正取引協議会加盟

**株式会社CLCコーポレーション 葛西店**

東京都江戸川区中葛西3丁目37-18 笈川ビル2F

TEL:03-5667-4585

FAX:03-5696-3549

E-mail: kasai@clcnet.jp

URL: [https://clcnetwork.co.jp/shop\\_kasai.html](https://clcnetwork.co.jp/shop_kasai.html)



携帯サイトから物件詳細を閲覧できます!

取引態様	手数料負担の割合	貸主	借主
仲介	手数料配分の割合	元付	客付