

FOR RENT

賃料	管理費等
128,000円	10,000円

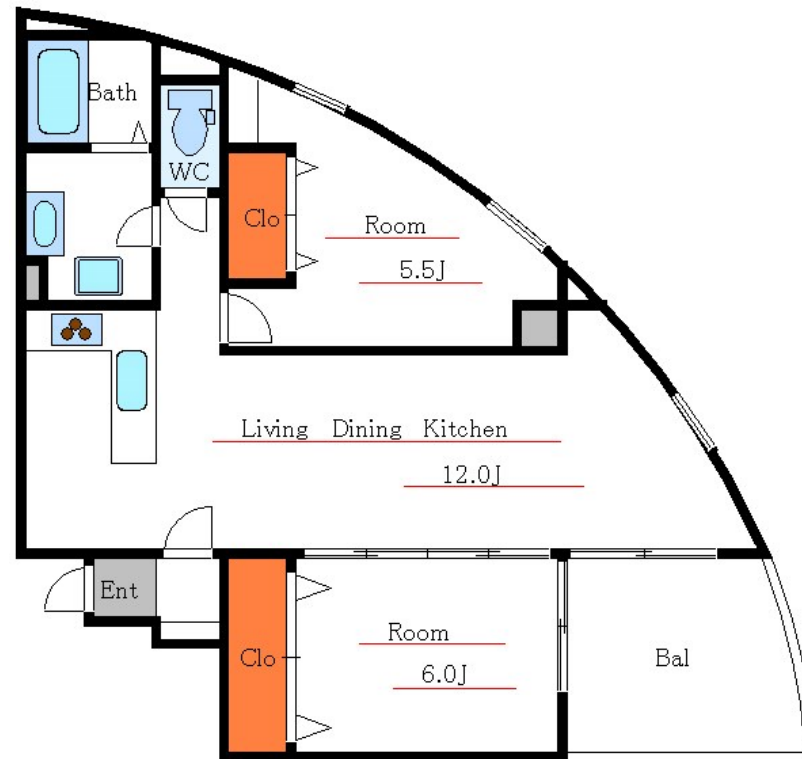
本物件についてのさらに詳しい情報やご見学希望

2F以上, 2面採光, インナーバルコニー, オートロック, 角住戸, 玄関ホール, 振り分け, 通風良好, 東南角住戸, 南面バルコニー, 駅まで平坦, 閑静な住宅街, 防犯カメラ, メールボックス

【外観】



【間取り図】



図面と現況が異なる場合は現況が優先となります。

間取りの「S」はサービスルーム(納戸)です。

間取り	2LDK		
敷金	1ヶ月	礼金	無
敷引/償却金	-	保証金	-
物件種別	マンション		
建物名・部屋番号	クリスタルタワー 301号室		
物件所在地	東京都江戸川区南葛西3丁目4-13		
交通	京葉線 葛西臨海公園駅 徒歩18分 東京メトロ東西線 葛西駅 徒歩23分		
間取詳細	洋室(7畳) 洋室(5.5畳) LDK(15畳)		
構造・規模	鉄骨鉄筋コンクリート9階建3階		
専有面積	65.13㎡	向き	南東
築年月	1991年4月	契約期間	2年
損害保険	有	入居時期	相談
駐車場	要問い合わせ 駐輪場 バイク置き場		
設備	3口以上コンロ, 3点給湯, CATV, CATVインターネット, L字型キッチン, TVインターホン, エアコ		
その他費用			
入居諸条件	ペット不可 楽器等の使用不可 性別不問 二人可		
保証会社			
備考	人気のデザイナーズマンション バス停「堀江団地」徒歩3分		

情報更新日2026年5月1日

No.ks0000058934

お問合せ先



東京都知事(5)第83270号

(公社)全日本不動産協会会員, (公社)首都圏不動産公正取引協議会加盟

株式会社CLCコーポレーション 葛西店

東京都江戸川区中葛西3丁目37-18 笈川ビル2F

TEL:03-5667-4585

FAX:03-5696-3549

E-mail: kasai@clcnet.jp

URL: https://clcnetwork.co.jp/shop_kasai.html



携帯サイトから物件詳細を閲覧できます!

取引態様	手数料負担の割合	貸主	借主
仲介	手数料配分の割合	元付	客付