

# FOR RENT

賃料	管理費等
153,000円	5,000円

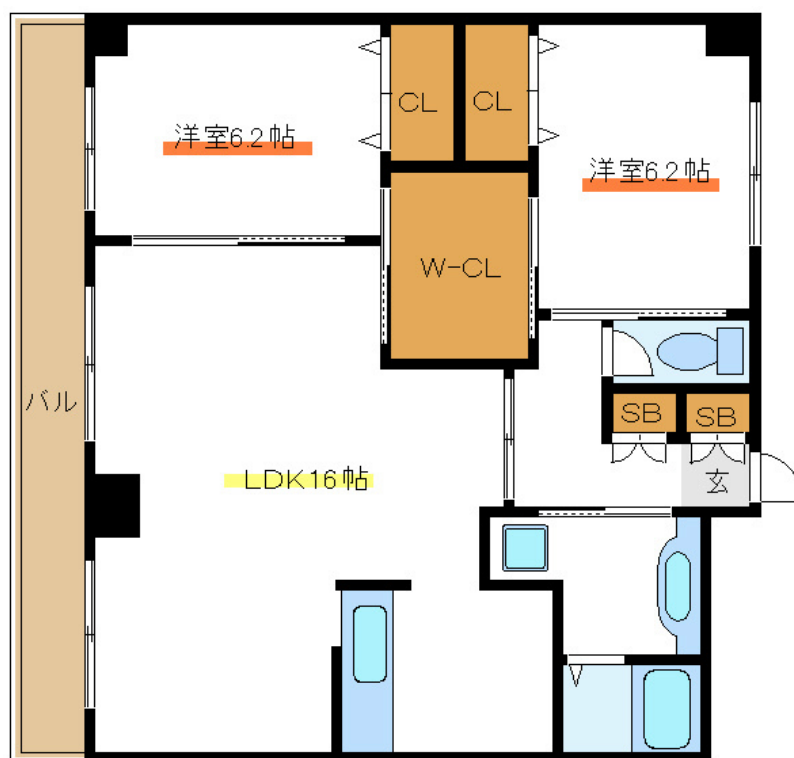
## 平成21年に内装リフォーム済みです

2 F 以上,ディンプルキー,玄関ポーチ,最上階,上階無し,陽当たり良好,内装リフォーム済,駅まで平坦,閑静な住宅街,メールボックス

【外観】



【間取り図】



間取り	2LDK		
敷金	2ヶ月	礼金	1ヶ月
敷引 / 償却金	- 1ヶ月	保証金	-
物件種別	マンション		
建物名・部屋番号	ライヴス行徳 402号室		
物件所在地	千葉県市川市行徳駅前 1 丁目9-6		
交通	東京メトロ東西線 行徳駅 徒歩5分 東京メトロ東西線 妙典駅 徒歩18分		
間取詳細	LDK(16畳) 洋室(6.2畳) 洋室(6.2畳)		
構造・規模	鉄筋コンクリート 4階建 4階		
専有面積	67.4㎡	向き	南東
築年月	1980年1月	契約期間	2年
損害保険	有	入居時期	相談
駐車場	有(敷地内) 19800円/月 ~ 3台駐車可 駐輪場 バイク置き場		
設備	2口コンロ, 3点給湯, TVインターホン, インターホン, ウォークインクローゼット, ウォークスルークロー		
その他費用			
入居諸条件	ペット相談 楽器等の使用不可 性別不問 二人可		
保証会社	可 初回保証料: 総賃料の50% (更新: 1万円/年)		
備考	希少なペット可物件 広々リビングでくつろげます		

図面と現況が異なる場合は現況が優先となります。

間取りの「S」はサービスルーム(納戸)です。

情報更新日2025年12月10日

No.ks0000059459

お問合せ先



東京都知事(5)第83270号

(公社)全日本不動産協会会員, (公社)首都圏不動産公正取引協議会加盟

**株式会社CLCコーポレーション 葛西店**

東京都江戸川区中葛西3丁目37-18 笠川ビル2F

TEL:03-5667-4585

FAX:03-5696-3549

E-mail: kasai@clcnet.jp

URL: https://clcnetwork.co.jp/shop\_kasai.html



携帯サイトから物件詳細を閲覧できます!

取引態様	手数料負担の割合	貸主	借主
仲介	手数料配分の割合	元付	客付