

FOR RENT

賃料	管理費等
116,000円	8,000円

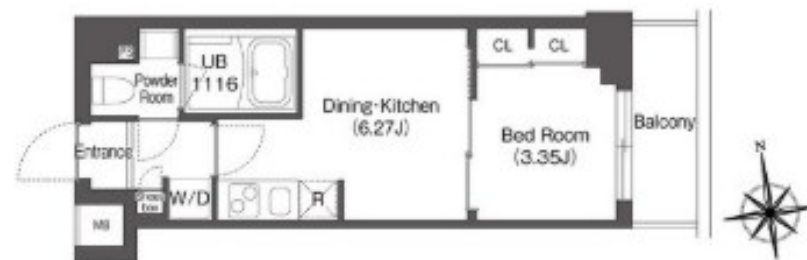
ペット相談可！築浅で綺麗な物件です！

2F以上,2面採光,オートロック,セキュリティ有り,モニタ付オートロック,角住戸,玄関ホール,外壁タイル張り,防犯カメラ,メールボックス

【外観】



【間取り図】



間取り	1DK		
敷金	1ヶ月	礼金	1ヶ月
敷引/償却金	-	保証金	-
物件種別	マンション		
建物名・部屋番号	ディームス浦安 206号室		
物件所在地	千葉県浦安市当代島2丁目11-13		
交通	東京メトロ東西線 浦安(千葉)駅 徒歩7分 東京メトロ東西線 南行徳駅 徒歩20分		
間取詳細	DK(7.08畳) 洋室(3.46畳)		
構造・規模	鉄筋コンクリート 4階建 2階		
専有面積	24.73㎡	向き	南
築年月	2022年2月	契約期間	2年
損害保険	有 16,550円	入居時期	即時
駐車場	無 駐輪場 バイク置き場		
設備	2口コンロ,3点給湯,TVインターホン,インターホン,エアコン,オートバス,ガスキッチン,ガスコンロ		
その他費用	[一時金] 鍵交換代:33,000円		
入居諸条件	ペット相談 ルームシェア不可		
保証会社	必須 初回保証料50% 月額保証料1%		
備考	ペット相談可！築浅で綺麗な物件です！		

図面と現況が異なる場合は現況が優先となります。

間取りの「S」はサービスルーム(納戸)です。

情報更新日2026年6月3日

No.ks0000059706

お問合せ先



東京都知事(5)第83270号

(公社)全日本不動産協会会員,(公社)首都圏不動産公正取引協議会加盟

株式会社CLCコーポレーション 葛西店

東京都江戸川区中葛西3丁目37-18 笈川ビル2F

TEL:03-5667-4585

FAX:03-5696-3549

E-mail: kasai@clcnet.jp

URL: https://clcnetwork.co.jp/shop_kasai.html



携帯サイトから物件詳細を閲覧できます！

取引態様	手数料負担の割合	貸主	借主
仲介	手数料配分の割合	元付	客付