

# FOR RENT

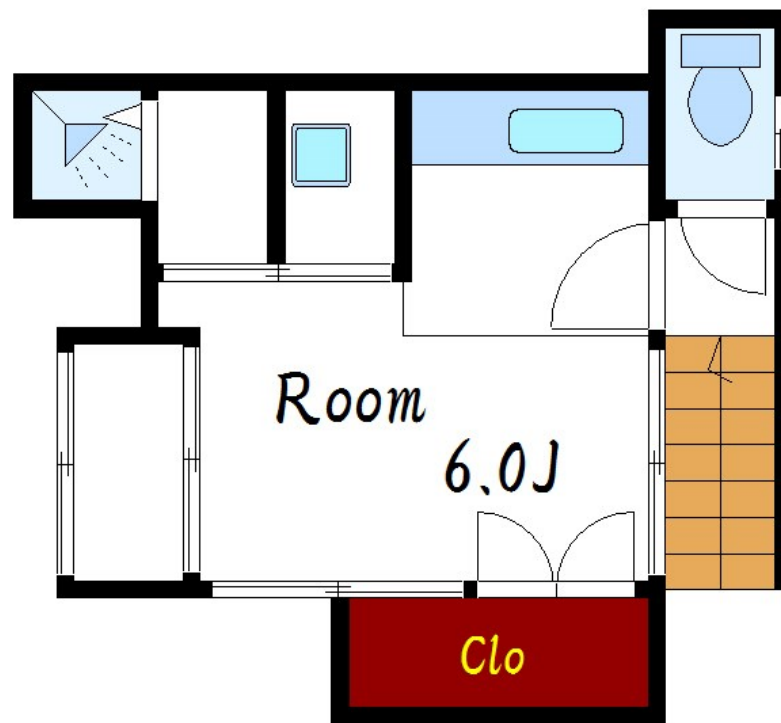
賃料	管理費等
40,000円	0円

1フロア1住戸,2F以上,2面採光,角住戸,四方角部屋,通風良好,駅まで平坦,閑静な住宅街

【外観】



【間取り図】



間取り	1SK		
敷金	1ヶ月	礼金	無
敷引 / 償却金	-	保証金	-
物件種別	アパート		
建物名・部屋番号	吉川アパート 3F号室		
物件所在地	東京都江戸川区北葛西1丁目25-2		
交通	都営新宿線 船堀駅 徒歩10分 東京メトロ東西線 西葛西駅 徒歩25分		
間取詳細	和室(4畳) K(2畳) S(1畳)		
構造・規模	木造 3階建 3階		
専有面積	20㎡	向き	
築年月	1981年3月	契約期間	2年
損害保険	有	入居時期	相談
駐車場	駐輪場		
設備	2口コンロ,インターホン,エアコン,ガスキッチン,ガスコンロ設置可,シャワー,トイレ有,押入,給湯,		
その他費用	[月次費用] 水道代: 4,000円		
入居諸条件	ペット相談 楽器等の使用不可 性別不問 法人相談		
保証会社	可 初回保証料: 総賃料の50% (更新: 1万円/年)		
備考	ペット飼育相談 1フロア1世帯 隠れ家の様なお部屋です		

図面と現況が異なる場合は現況が優先となります。

間取りの「S」はサービスルーム(納戸)です。

情報更新日2026年1月25日

No.ks0000060583

お問合せ先



東京都知事(5)第83270号

(公社)全日本不動産協会会員,(公社)首都圏不動産公正取引協議会加盟

株式会社CLCコーポレーション 葛西店

東京都江戸川区中葛西3丁目37-18 笠川ビル2F

TEL:03-5667-4585

FAX:03-5696-3549

E-mail: kasai@clcnet.jp

URL: https://clcnetwork.co.jp/shop\_kasai.html



携帯サイトから物件詳細を閲覧できます!

取引態様	手数料負担の割合	貸主	借主
仲介	手数料配分の割合	元付	客付