

# FOR RENT

賃料	管理費等
81,000円	6,000円

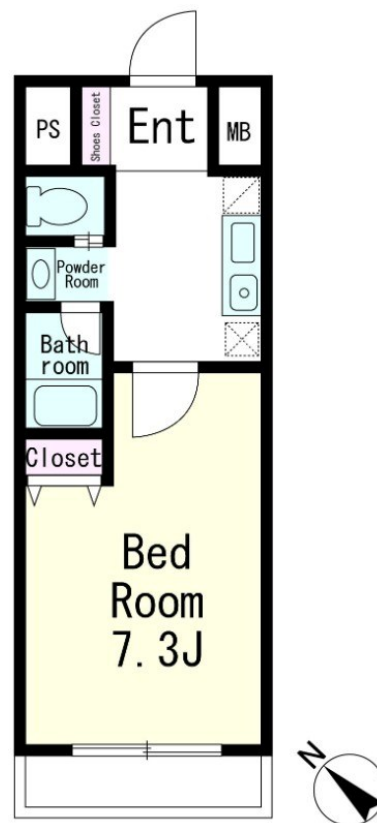
## 本物件についてのさらに詳しい情報やご見学希望

2 F 以上,オートロック,防犯カメラ,メールボックス

【外観】



【間取り図】



図面と現況が異なる場合は現況が優先となります。

間取りの「S」はサービスルーム(納戸)です。

間取り	1K		
敷金	無	礼金	1ヶ月
敷引 / 償却金	-	保証金	-
物件種別	マンション		
建物名・部屋番号	フレア堀江		
物件所在地	千葉県浦安市堀江 3丁目9-20		
交通	東京メトロ東西線 浦安(千葉)駅 徒歩7分 東京メトロ東西線 南行徳駅 徒歩23分		
間取詳細			
構造・規模	鉄筋コンクリート 7階建 4階		
専有面積	24㎡	向き	
築年月	2007年3月	契約期間	2年
損害保険	有	入居時期	相談
駐車場	駐輪場 バイク置き場		
設備	インターホン,エアコン,ガスキッチン,ガスコンロ設置済,ガス給湯,クローゼット,システムキッチン,シ		
その他費用	[一時金] 鍵交換費用: 22,000円 室内クリーニング費用: 55,000円 エアコンクリーニング費用: 16,500円 [月次費用] 総合保険: 800円 安心サポート24: 880円		
入居諸条件			
保証会社	必須 初回保証料: 賃料総額の50%、以後2年毎20%		
備考			

情報更新日2025年12月3日

No.ks0000060906

お問合せ先



東京都知事(5)第83270号

(公社)全日本不動産協会会員,(公社)首都圏不動産公正取引協議会加盟

**株式会社CLCコーポレーション 葛西店**

東京都江戸川区中葛西3丁目37-18 笠川ビル2F

TEL:03-5667-4585

FAX:03-5696-3549

E-mail: kasai@clcnet.jp

URL: https://clcnetwork.co.jp/shop\_kasai.html



携帯サイトから物件詳細を閲覧できます！

取引態様	手数料負担の割合	貸主	借主
仲介	手数料配分の割合	元付	客付