

FOR RENT

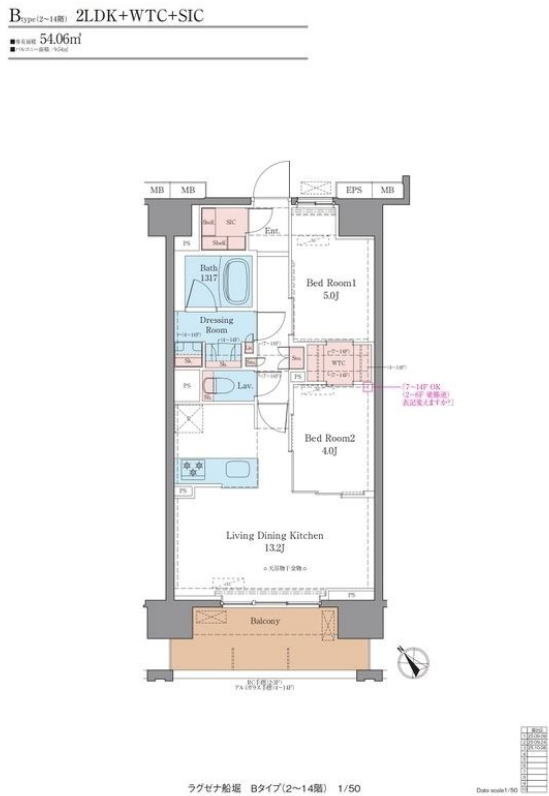
賃料	管理費等
169,000円	10,000円

2 F 以上,オートロック,モニタ付オートロック,振り分け,南面バルコニー,南面リビング,駅まで平坦,閑静な住宅街,防犯カメラ,メールボックス

【外観】



【間取り図】



間取り	2LDK		
敷金	無	礼金	無
敷引 / 償却金	-	保証金	-
物件種別	マンション		
建物名・部屋番号	LUXENA船堀		
物件所在地	東京都江戸川区松江 2 丁目1-20		
交通	都営新宿線 船堀駅 徒歩21分 都営新宿線 一之江駅 徒歩24分		
間取詳細	LDK(13.2畳) 洋室(5畳) 洋室(4畳)		
構造・規模	鉄筋コンクリート 15階建 3階		
専有面積	54.06㎡	向き	南東
築年月	2026年2月	契約期間	2年
損害保険	有	入居時期	2026年3月7日予定
駐車場	有(敷地内) 22000円/月 ~ 5台以上可 駐輪場 バイク置き場		
設備	2 口コンロ, 3 口以上コンロ, 3 点給湯, TV インターホン, インターホン, ウォークインクローゼット, エア		
その他費用	[一時金] 鍵設定代: 25,300円 駐輪代: 225円		
入居諸条件	ペット可 性別不問 二人可 法人可 子供可		
保証会社	必須 初回保証料: 月額賃料等総額50%、月次保証料: 月額賃料等総額の1%がかかります。		
備考	ペット共生(小型犬1匹or猫2匹)の新築物件 ネット無料		

図面と現況が異なる場合は現況が優先となります。

間取りの「S」はサービスルーム(納戸)です。

情報更新日2025年12月7日

No.ks0000060937



東京都知事(5)第83270号  
(公社)全日本不動産協会会員,(公社)首都圏不動産公正取引協議会加盟  
**株式会社CLCコーポレーション 葛西店**  
東京都江戸川区中葛西3丁目37-18 笠川ビル2F  
TEL:03-5667-4585 FAX:03-5696-3549  
E-mail: kasai@clcnet.jp  
URL: https://clcnetwork.co.jp/shop\_kasai.html



携帯サイトから物件詳細を閲覧できます！

取引態様	手数料負担の割合	貸主	借主
仲介	手数料配分の割合	元付	客付