

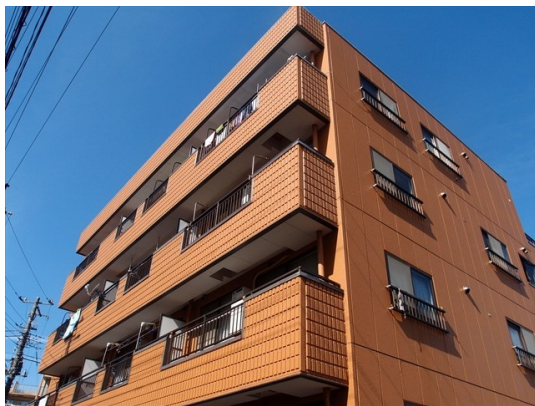
FOR RENT

賃料	管理費等
112,000円	3,000円

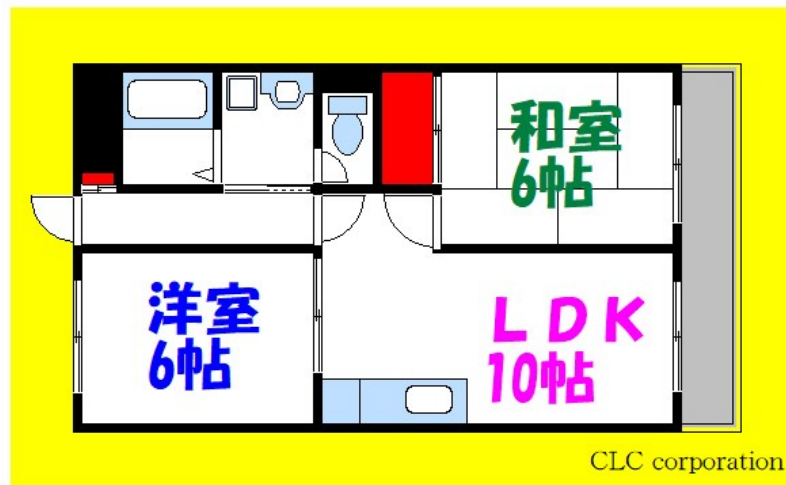
広々としたファミリータイプのお部屋です！駐車

2 F 以上,玄関ホール,振り分け,通風良好,南面バルコニー,南面リビング,駅まで平坦,閑静な住宅街,メールボックス,平置駐車場

【外観】



【間取り図】



間取り	3DK		
敷金	1ヶ月	礼金	無
敷引 / 償却金	- 1ヶ月	保証金	-
物件種別	マンション		
建物名・部屋番号	サンハイツ富士見		
物件所在地	千葉県浦安市富士見5丁目7-25		
交通	京葉線 舞浜駅 徒歩17分 6:市役所線 東野三丁目 バス停徒歩3分		
間取詳細			
構造・規模	鉄骨 4階建 3階		
専有面積	57.78㎡	向き	南
築年月	1990年1月1日	契約期間	2年
損害保険	有	入居時期	相談
駐車場	有(敷地内) 19800円/月 ~ 駐輪場		
設備	2口コンロ, 3点給湯, TVインターホン, インターホン, エアコン, ガスキッチン, ガスコンロ設置可, ガス		
その他費用			
入居諸条件	ペット不可		
保証会社	必須 初回保証料: 家賃総額の50% / 以後1年毎に1万円の更新料		
備考	本物件についてのさらに詳しい情報、または見学のご希望は、フリーダイヤルよりお電話いただくか、お問い合わせフォーム・見学予約フォームにて、CLCコーポレーションまでお気軽にご連絡ください。		

図面と現況が異なる場合は現況が優先となります。

間取りの「S」はサービスルーム(納戸)です。

情報更新日2026年1月26日

No.ks0000061009

お問合せ先



東京都知事(5)第83270号

(公社)全日本不動産協会会員, (公社)首都圏不動産公正取引協議会加盟

株式会社CLCコーポレーション 葛西店

東京都江戸川区中葛西3丁目37-18 笠川ビル2F

TEL:03-5667-4585

FAX:03-5696-3549

E-mail: kasai@clcnet.jp

URL: https://clcnetwork.co.jp/shop_kasai.html



携帯サイトから物件詳細を閲覧できます！

取引態様	手数料負担の割合	貸主	借主
仲介	手数料配分の割合	元付	客付