

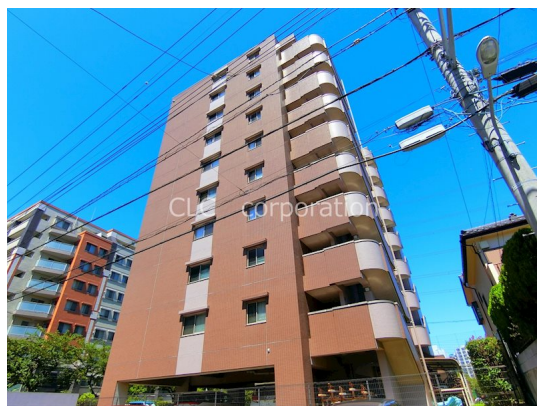
FOR RENT

賃料	管理費等
150,000円	10,000円

本物件についてのさらに詳しい情報やご見学希望

2 F 以上, 2 面採光, オートロック, セキュリティ有り, 角住戸, 玄関ホール, 振り分け, 駅まで平坦, 外壁タイル張り, 閑静な住宅街, 防犯カメラ, メールボックス, 平置駐車場

【外観】



【間取り図】



間取り	3LDK		
敷金	1ヶ月	礼金	1ヶ月
敷引 / 償却金	-	保証金	-
物件種別	マンション		
建物名・部屋番号	サンスカイ 506号室		
物件所在地	東京都江戸川区南葛西3丁目12-5		
交通	東京メトロ東西線 葛西駅 徒歩22分 京葉線 葛西臨海公園駅 徒歩20分		
間取詳細	洋室(5.5畳) 洋室(5畳) 和室(6畳) LDK(14畳)		
構造・規模	鉄骨鉄筋コンクリート 10階建 5階		
専有面積	69.63㎡	向き	西
築年月	2004年3月	契約期間	2年
損害保険	有 20,000円 24ヶ月	入居時期	相談
駐車場	有(敷地内) 14300 ~ 23100円/月 駐輪場		
設備	3点給湯, C A T V, T Vインターホン, エアコン, オートバス, カウンターキッチン, ガスキッチン, ガスコ		
その他費用	[一時金] 鍵交換費用: 24,200円 24時間サポート: 16,500円 駐輪ステッカー: 110円		
入居諸条件	ペット不可 事務所不可 楽器等の使用不可 二人可		
保証会社	必須 初回保証料: 月額家賃総額の50% 月額保証料1%		
備考			

図面と現況が異なる場合は現況が優先となります。

間取りの「S」はサービスルーム(納戸)です。

情報更新日2025年12月13日

No.ks0000061024

お問合せ先



東京都知事(5)第83270号

(公社)全日本不動産協会会員, (公社)首都圏不動産公正取引協議会加盟

株式会社CLCコーポレーション 葛西店

東京都江戸川区中葛西3丁目37-18 笠川ビル2F

TEL:03-5667-4585

FAX:03-5696-3549

E-mail: kasai@clcnet.jp

URL: https://clcnetwork.co.jp/shop_kasai.html



携帯サイトから物件詳細を閲覧できます！

取引態様	手数料負担の割合	貸主	借主
仲介	手数料配分の割合	元付	客付