

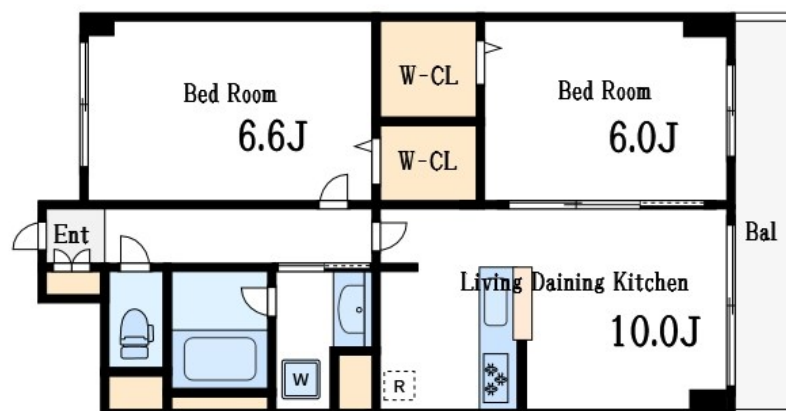
賃料	管理費等
174,000円	11,000円

2 F 以上,オートロック,振り分け,駅まで平坦,閑静な住宅街,メールボックス

【外観】



【間取り図】



間取り	2LDK		
敷金	1ヶ月	礼金	1ヶ月
敷引 / 償却金	-	保証金	-
物件種別	マンション		
建物名・部屋番号	エスプランサ7 202号室		
物件所在地	東京都江戸川区瑞江 4 丁目50-1		
交通	都営新宿線 瑞江駅 徒歩2分 都営新宿線 一之江駅 徒歩22分		
間取詳細	洋室(6.6畳) 洋室(6畳) LDK(10畳)		
構造・規模	鉄筋コンクリート 4階建 2階		
専有面積	53.41㎡	向き	
築年月	2026年2月	契約期間	2年
損害保険	有	入居時期	2026年2月予定
駐車場	要問い合わせ 駐輪場		
設備	2 口コンロ, 3 口以上コンロ, 3 点給湯, B S, T V インターホン, インターホン, ウォークインクローゼット		
その他費用			
入居諸条件	ペット不可 性別不問 二人可 高齢者可 法人可		
保証会社	必須 初回: 総賃料 5 0 % ~、及び月額 1 % の保証料		
備考	瑞江駅徒歩 2 分の新築マンション 便利な設備充実		

図面と現況が異なる場合は現況が優先となります。

間取りの「S」はサービスルーム(納戸)です。

情報更新日2025年12月26日

No.ks0000061258

お問合せ先



東京都知事(5)第83270号

(公社)全日本不動産協会会員,(公社)首都圏不動産公正取引協議会加盟

株式会社CLCコーポレーション 葛西店

東京都江戸川区中葛西3丁目37-18 笠川ビル2F

TEL:03-5667-4585

FAX:03-5696-3549

E-mail: kasai@clcnet.jp

URL: https://clcnetwork.co.jp/shop_kasai.html



携帯サイトから物件詳細を閲覧できます！

取引態様	手数料負担の割合	貸主	借主
仲介	手数料配分の割合	元付	客付