

# FOR RENT

賃料	管理費等
139,000円	11,375円

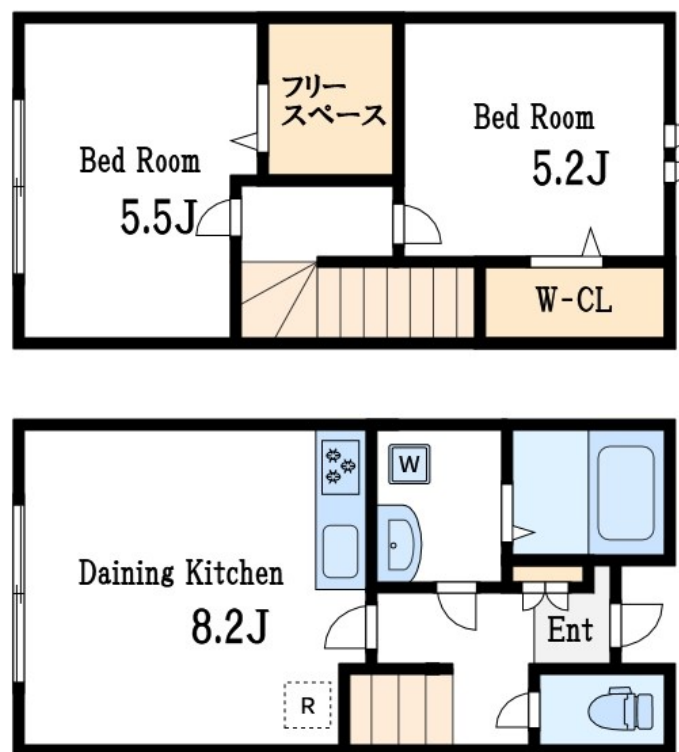
## 本物件についてのさらに詳しい情報、または見学

2面採光,メゾネット,通風良好,陽当たり良好

【外観】



【間取り図】



間取り	2DK		
敷金	無	礼金	無
敷引 / 償却金	-	保証金	無
物件種別	テラスハウス		
建物名・部屋番号	Maisonnetepark篠崎駅C棟 C5号室		
物件所在地	東京都江戸川区篠崎町 1 丁目37-22		
交通	都営新宿線 篠崎駅 徒歩12分 中央・総武線各停 市川駅 徒歩59分		
間取詳細			
構造・規模	木造 2階建 1-2階		
専有面積	57.39㎡	向き	
築年月	2022年4月	契約期間	2年
損害保険	有 18,000円 24ヶ月	入居時期	相談
駐車場	空無 駐輪場		
設備	3口以上コンロ,TVインターホン,ウォークインクローゼット,エアコン,エアコン2台,オートバス,ガス		
その他費用	[一時金] 室内消毒代: 33,000円 防災セット: 11,000円 契約事務手数料: 16,500円 害虫駆除排水管洗浄: 44,000円 [月次費用] アップルサポート24: 1,375円		
入居諸条件	ペット相談		
保証会社			
備考			

図面と現況が異なる場合は現況が優先となります。

間取りの「S」はサービスルーム(納戸)です。

情報更新日2026年1月25日

No.ks0000061323

お問合せ先



東京都知事(5)第83270号

(公社)全日本不動産協会会員,(公社)首都圏不動産公正取引協議会加盟

株式会社CLCコーポレーション 葛西店

東京都江戸川区中葛西3丁目37-18 笠川ビル2F

TEL:03-5667-4585

FAX:03-5696-3549

E-mail: kasai@clcnet.jp

URL: https://clcnetwork.co.jp/shop\_kasai.html



携帯サイトから物件詳細を閲覧できます！

取引態様	手数料負担の割合	貸主	借主
仲介	手数料配分の割合	元付	客付