

FOR RENT

賃料	管理費等
215,000円	15,000円

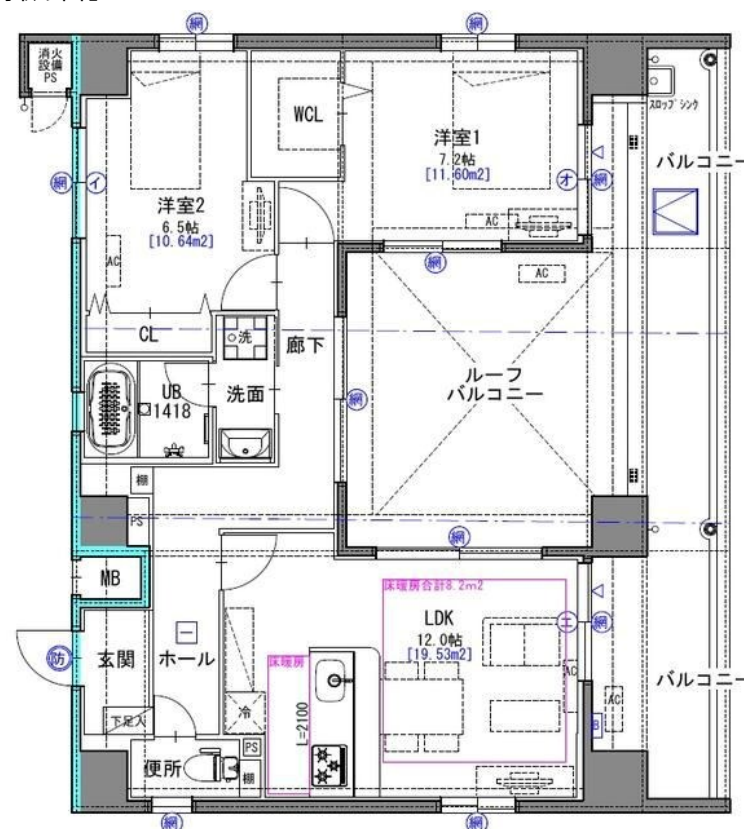
株式会社CLCコーポレーション瑞江店では店頭で

1フロア2住戸,2F以上,2面採光,オートロック,セキュリティ有り,ディンプルキー,角住戸,高層階,最上階,上階無し,眺望良好,通風良好,陽当たり良好,駅まで平坦,分譲タイプ,防犯カメラ,メールボックス

【外観】



【間取り図】



図面と現況が異なる場合は現況が優先となります。

間取りの「S」はサービスルーム(納戸)です。

間取り	2LDK		
敷金	無	礼金	2ヶ月
敷引/償却金	- 1ヶ月	保証金	1ヶ月
物件種別	マンション		
建物名・部屋番号	ユリカロゼ篠崎駅前 1301号室		
物件所在地	東京都江戸川区篠崎町7丁目23-15		
交通	都営新宿線 篠崎駅 徒歩3分 都営新宿線 瑞江駅 徒歩23分		
間取詳細	洋室(6.5畳) 洋室(7.2畳) LDK(12畳)		
構造・規模	鉄筋コンクリート 13階建 13階		
専有面積	65.77㎡	向き	南東
築年月	2020年2月20日	契約期間	2年
損害保険	有 24,000円 24ヶ月	入居時期	即時
駐車場	空無 駐輪場 バイク置き場		
設備	2口コンロ, 3口以上コンロ, 3点給湯, CATV, TVインターホン, インターネット専用線配線済み, イン		
その他費用	[一時金] アクセス24: 13,200円 鍵交換費用: 28,600円		
入居諸条件	ペット不可		
保証会社	必須 初回保証料: 総賃料の60%		
備考	お気軽にお問い合わせください		

情報更新日2026年1月7日

No.ks0000061353

お問合せ先



東京都知事(5)第83270号

(公社)全日本不動産協会会員, (公社)首都圏不動産公正取引協議会加盟

株式会社CLCコーポレーション 葛西店

東京都江戸川区中葛西3丁目37-18 笈川ビル2F

TEL:03-5667-4585

FAX:03-5696-3549

E-mail: kasai@clcnet.jp

URL: https://clcnetwork.co.jp/shop_kasai.html



携帯サイトから物件詳細を閲覧できます!

取引態様	手数料負担の割合	貸主	借主
仲介	手数料配分の割合	元付	客付