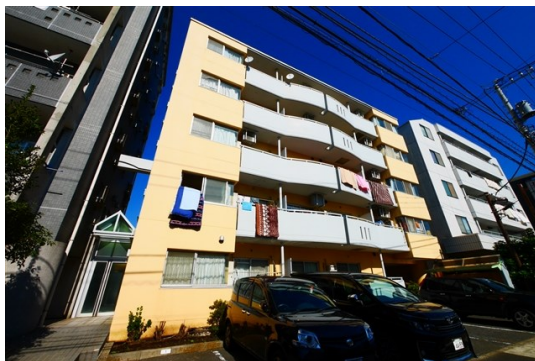


FOR RENT

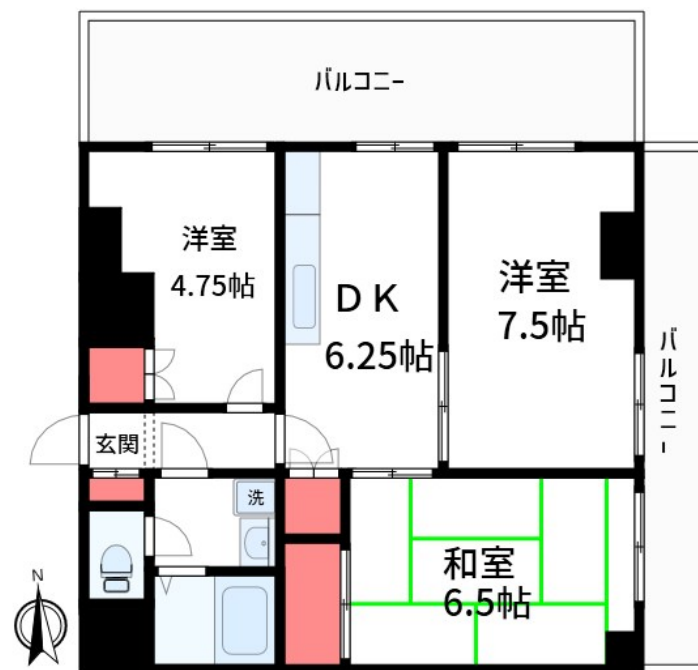
賃料	管理費等
130,000円	5,000円

2 F 以上, 2 面採光, L 字型バルコニー, 角住戸, メールボックス

【外観】



【間取り図】



間取り	3DK		
敷金	1ヶ月	礼金	無
敷引 / 償却金	-	保証金	-
物件種別	マンション		
建物名・部屋番号	レジデンスオーク		
物件所在地	東京都江戸川区南葛西2丁目14-18		
交通	東京メトロ東西線 葛西駅 徒歩17分 京葉線 葛西臨海公園駅 徒歩25分		
間取詳細			
構造・規模	鉄筋コンクリート 5階建 4階		
専有面積	52.97㎡	向き	
築年月	1988年10月12日	契約期間	2年
損害保険	有	入居時期	即時
駐車場	駐輪場 バイク置き場		
設備	TVインターホン, インターホン, エアコン, エアコン3台, ガスキッチン, ガスコンロ設置可, ガス給湯, シ		
その他費用			
入居諸条件	ペット不可		
保証会社			
備考			

図面と現況が異なる場合は現況が優先となります。

間取りの「S」はサービスルーム(納戸)です。

情報更新日2026年1月8日

No.ks0000061382

お問合せ先



東京都知事(5)第83270号

(公社)全日本不動産協会会員, (公社)首都圏不動産公正取引協議会加盟

株式会社CLCコーポレーション 葛西店

東京都江戸川区中葛西3丁目37-18 笠川ビル2F

TEL:03-5667-4585

FAX:03-5696-3549

E-mail: kasai@clcnet.jp

URL: https://clcnetwork.co.jp/shop_kasai.html



携帯サイトから物件詳細を閲覧できます！

取引態様	手数料負担の割合	貸主	借主
仲介	手数料配分の割合	元付	客付