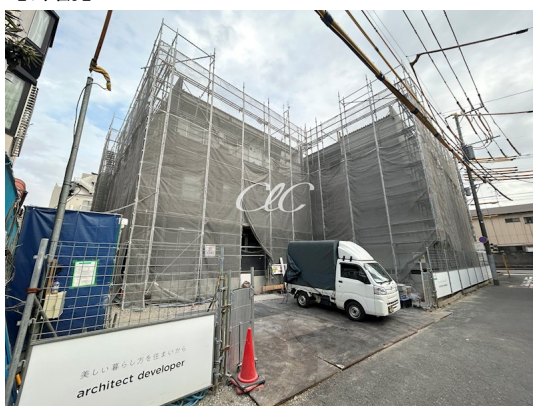


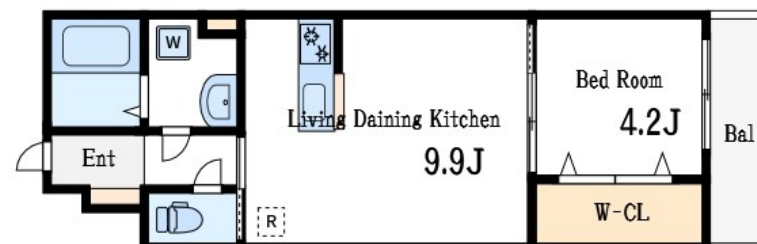
賃料	管理費等
116,000円	3,000円

防犯カメラ 最上階 上階無し 2F以上 オートロック

【外観】



【間取り図】



間取り	1LDK		
敷金	無	礼金	1.5ヶ月
敷引 / 償却金	-	保証金	-
物件種別	マンション		
建物名・部屋番号	リブリ・ココシャンプル		
物件所在地	東京都江戸川区東瑞江 2 丁目28-16		
交通	都営新宿線 瑞江駅 徒歩10分 都営新宿線 一之江駅 徒歩23分		
間取詳細			
構造・規模	鉄骨 3階建 3階		
専有面積	36.43㎡	向き	
築年月	2026年3月	契約期間	定期借家契約 2年
損害保険	有	入居時期	2026年4月上旬予定
駐車場	駐輪場 バイク置き場		
設備	敷地内ゴミ置き場 宅配BOX システムキッチン カウンターキッチン 2口コンロ		
その他費用	[一時金] クリーニング費用: 68,300円 リブリクラブ入会費: 7,700円 リブリクラブ会費: 2,200円		
入居諸条件			
保証会社	必須 初回保証委託料賃料等の100%/月額1.1%		
備考			

図面と現況が異なる場合は現況が優先となります。

間取りの「S」はサービスルーム(納戸)です。

情報更新日2026年1月24日

No.ks0000061668

お問合せ先



東京都知事(5)第83270号

(公社)全日本不動産協会会員,(公社)首都圏不動産公正取引協議会加盟

株式会社CLCコーポレーション 葛西店

東京都江戸川区中葛西3丁目37-18 笈川ビル2F

TEL:03-5667-4585

FAX:03-5696-3549

E-mail: kasai@clcnet.jp

URL: https://clcnetwork.co.jp/shop_kasai.html



携帯サイトから物件詳細を閲覧できます!

取引態様	手数料負担の割合	貸主	0%	借主	100%
仲介	手数料配分の割合	元付	0%	客付	100%