

FOR RENT

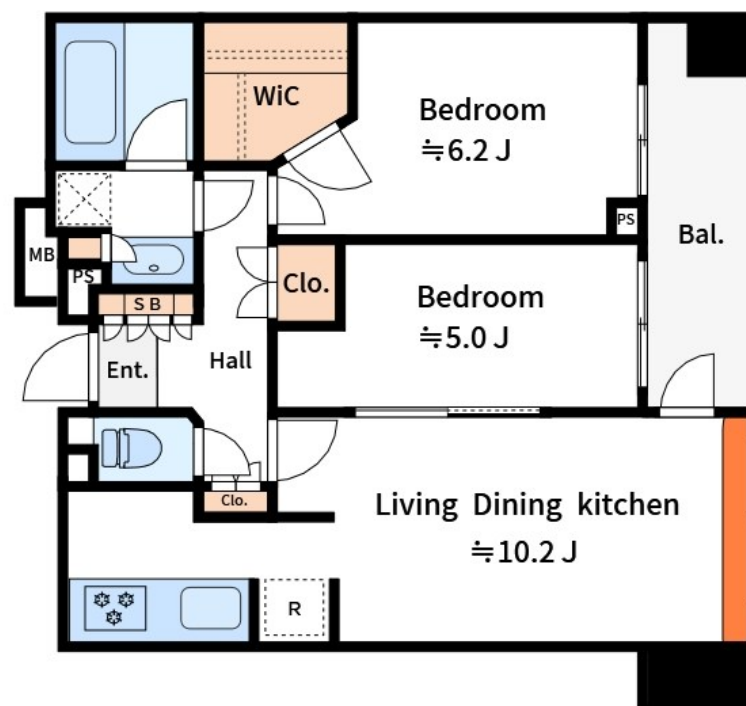
賃料	管理費等
200,000円	10,000円

2 F 以上,セキュリティ有り,モニタ付オートロック,玄関ホール,高層階,振り分け,陽当たり良好,駅まで平坦,分譲タイプ,防犯カメラ,管理室,メールボックス

【外観】



【間取り図】



間取り	2LDK		
敷金	2ヶ月	礼金	1ヶ月
敷引 / 償却金	-	保証金	-
物件種別	マンション		
建物名・部屋番号	パークホームズ高井戸グランファステール		
物件所在地	東京都杉並区高井戸西2丁目18-1		
交通	京王井の頭線 高井戸駅 徒歩4分 京王線 八幡山駅 徒歩24分		
間取詳細	洋室(6.2畳) 洋室(5畳) LD(10.2畳) K(4畳)		
構造・規模	鉄筋コンクリート 14階建 11階		
専有面積	59.36㎡	向き	東
築年月	2004年3月	契約期間	定期借家契約 3年
損害保険	有	入居時期	2026年3月下旬
駐車場	要問い合わせ		
設備	3口以上コンロ, 3点給湯, B S, C A T V, T V インターホン, ウォークインクローゼット, エアコン 2台,		
その他費用			
入居諸条件	ペット不可 事務所不可 楽器等の使用不可		
保証会社	必須 総賃料の50%		
備考			

図面と現況が異なる場合は現況が優先となります。

間取りの「S」はサービスルーム(納戸)です。

情報更新日2026年1月24日

No.ks0000061753

お問合せ先



東京都知事(5)第83270号

(公社)全日本不動産協会会員, (公社)首都圏不動産公正取引協議会加盟

株式会社CLCコーポレーション 葛西店

東京都江戸川区中葛西3丁目37-18 筈川ビル2F

TEL:03-5667-4585

FAX:03-5696-3549

E-mail: kasai@clcnet.jp

URL: https://clcnetwork.co.jp/shop_kasai.html



携帯サイトから物件詳細を閲覧できます!

取引態様	手数料負担の割合	貸主	借主
仲介	手数料配分の割合	元付	客付