

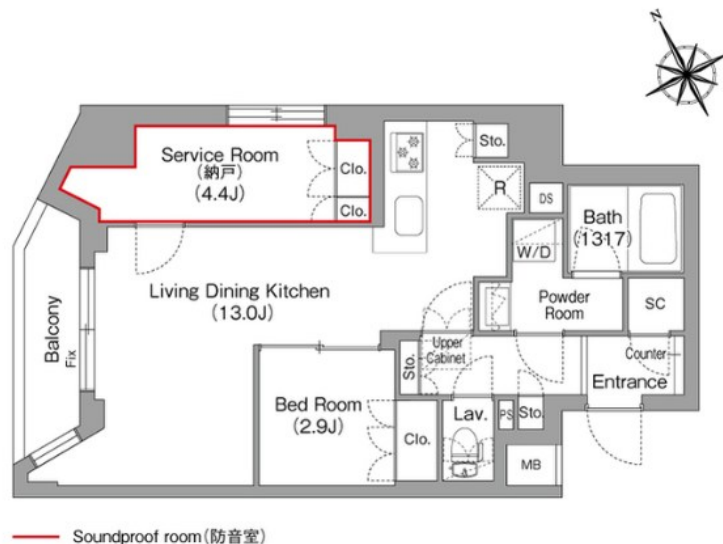
| | |
|----------|---------|
| 賃料 | 管理費等 |
| 193,000円 | 15,000円 |

オートロック,セキュリティ有り,モニタ付オートロック,角住戸,玄関ホール,振り分け,通風良好,メールボックス

【外観】



【間取り図】



| | | | |
|----------|---|------|----|
| 間取り | 1SLDK | | |
| 敷金 | 1ヶ月 | 礼金 | - |
| 敷引/償却金 | - | 保証金 | - |
| 物件種別 | マンション | | |
| 建物名・部屋番号 | コンフォリア・リヴ平井MUTIO | | |
| 物件所在地 | 東京都江戸川区平井2丁目17-24 | | |
| 交通 | 中央・総武線各停 平井(東京)駅 徒歩8分 東武亀戸線 亀戸水神駅 徒歩21分 | | |
| 間取詳細 | LDK(13畳) 洋室(4.4畳) S(2.9畳) | | |
| 構造・規模 | 鉄筋コンクリート 6階建 1階 | | |
| 専有面積 | 49.78㎡ | 向き | |
| 築年月 | 2025年8月 | 契約期間 | 2年 |
| 損害保険 | 有 | 入居時期 | 即時 |
| 駐車場 | 駐輪場 | | |
| 設備 | 3口以上コンロ, 3点給湯, TVインターホン, エアコン, エアコン3台, オートバス, ガスキッチン, ガスコ | | |
| その他費用 | | | |
| 入居諸条件 | ペット可 | | |
| 保証会社 | 必須 初回保証委託料として総賃料の50%~がかかります。月額保証料として1%がかかります。 | | |
| 備考 | | | |

図面と現況が異なる場合は現況が優先となります。

間取りの「S」はサービスルーム(納戸)です。

情報更新日2026年3月27日

No.ks0000061759



東京都知事(5)第83270号
 (公社)全日本不動産協会会員, (公社)首都圏不動産公正取引協議会加盟
株式会社CLCコーポレーション 葛西店
 東京都江戸川区中葛西3丁目37-18 笈川ビル2F
 TEL:03-5667-4585 FAX:03-5696-3549
 E-mail: kasai@clcnet.jp
 URL: https://clcnetwork.co.jp/shop_kasai.html



携帯サイトから物件詳細を閲覧できます!

| | | | |
|------|----------|----|----|
| 取引態様 | 手数料負担の割合 | 貸主 | 借主 |
| | 手数料配分の割合 | 元付 | 客付 |
| 仲介 | | | |