

# FOR RENT

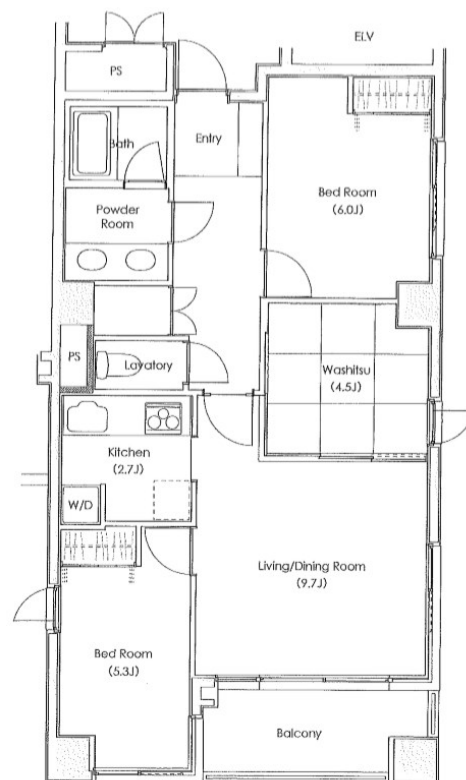
賃料	管理費等
171,000円	17,000円

2 F 以上, 2 面採光, オートロック, モニタ付オートロック, 玄関ホール, 高層階, 振り分け, 天窓, 陽当たり良好, 駅まで平坦, 閑静な住宅街, 防犯カメラ, 管理室, メールボックス

【外観】



【間取り図】



図面と現況が異なる場合は現況が優先となります。

間取りの「S」はサービスルーム(納戸)です。

間取り	3LDK		
敷金	2ヶ月	礼金	1ヶ月
敷引 / 償却金	-	保証金	-
物件種別	マンション		
建物名・部屋番号	LANA I 1 5 2 1		
物件所在地	東京都江戸川区本一色 1 丁目4-12		
交通	総武線快速 新小岩駅 徒歩11分 中央・総武線各停 小岩駅 徒歩38分		
間取詳細			
構造・規模	鉄筋コンクリート 6階建 2階		
専有面積	65.63㎡	向き	南
築年月	1992年4月	契約期間	2年
損害保険	有	入居時期	即時
駐車場	有(敷地内) 18700円/月 ~ 駐輪場		
設備	3口以上コンロ, B S, I H キッキングヒーター, T V インターホン, インターホン, エアコン, エアコン 2 台		
その他費用	[一時金] 火災保険: 20,000円		
入居諸条件			
保証会社	必須 エボス 要問合せ		
備考			

情報更新日2026年1月31日

No.ks0000061787

お問合せ先



東京都知事(5)第83270号

(公社)全日本不動産協会会員, (公社)首都圏不動産公正取引協議会加盟

**株式会社CLCコーポレーション 葛西店**

東京都江戸川区中葛西3丁目37-18 笈川ビル2F

TEL:03-5667-4585

FAX:03-5696-3549

E-mail: kasai@clcnet.jp

URL: https://clcnetwork.co.jp/shop\_kasai.html



携帯サイトから物件詳細を閲覧できます!

取引態様	手数料負担の割合	貸主	借主
仲介	手数料配分の割合	元付	客付