

FOR RENT

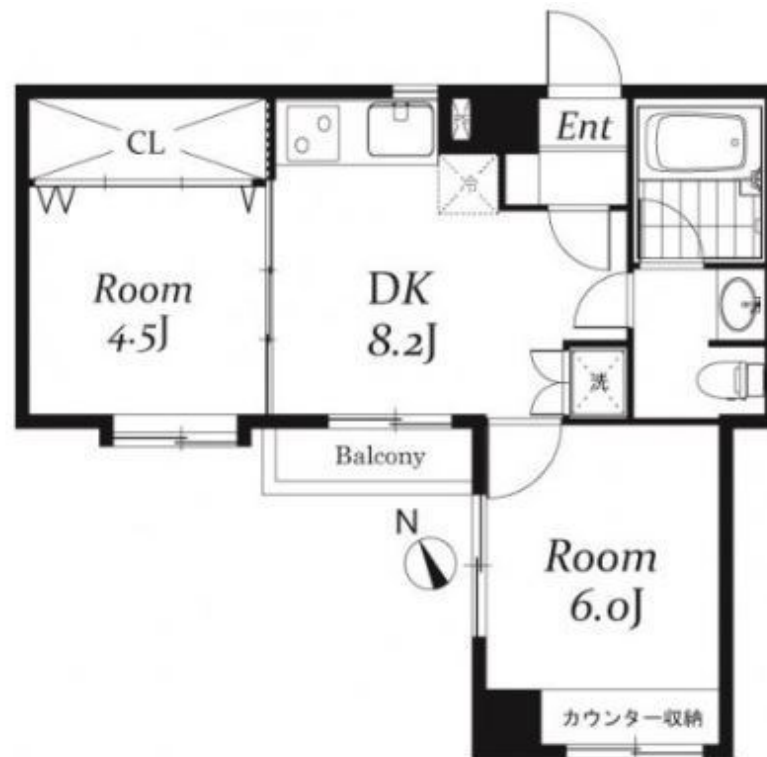
賃料	管理費等
120,000円	5,000円

2 F 以上, 2 面採光, 振り分け, 通風良好, 南面バルコニー, 陽当たり良好, 駅まで平坦, 閑静な住宅街, メールボックス

【外観】



【間取り図】



間取り	2DK		
敷金	1ヶ月	礼金	無
敷引/償却金	-	保証金	無
物件種別	マンション		
建物名・部屋番号	第6メゾンドヨシノ 302号室		
物件所在地	東京都江戸川区西葛西6丁目21-13		
交通	東京メトロ東西線 西葛西駅 徒歩4分 東京メトロ東西線 葛西駅 徒歩13分		
間取詳細	洋室(6畳) 洋室(6畳) DK(7.5畳)		
構造・規模	鉄骨鉄筋コンクリート9階建3階		
専有面積	39.24㎡	向き	南
築年月	1989年10月	契約期間	2年
損害保険	有 23,000円 24ヶ月	入居時期	即時
駐車場	駐輪場 バイク置き場		
設備	2口コンロ, 3点給湯, インターホン, エアコン, ガスキッチン, ガスコンロ設置可, ガス給湯, キッチンに窓		
その他費用	[一時金] 鍵交換代: 16,500円		
入居諸条件	ペット不可 楽器等の使用不可 性別不問 二人可		
保証会社	可 契約時: 総賃料の30%~/更新時: 1年毎1万円		
備考	西葛西駅から徒歩4分 明るい角部屋です		

図面と現況が異なる場合は現況が優先となります。

間取りの「S」はサービスルーム(納戸)です。

情報更新日2026年6月17日

No.ks0000062052

お問合せ先



東京都知事(5)第83270号

(公社)全日本不動産協会会員, (公社)首都圏不動産公正取引協議会加盟

株式会社CLCコーポレーション 葛西店

東京都江戸川区中葛西3丁目37-18 笈川ビル2F

TEL:03-5667-4585

FAX:03-5696-3549

E-mail: kasai@clcnet.jp

URL: https://clcnetwork.co.jp/shop_kasai.html



携帯サイトから物件詳細を閲覧できます!

取引態様	手数料負担の割合	貸主	借主
仲介	手数料配分の割合	元付	客付