

FOR RENT

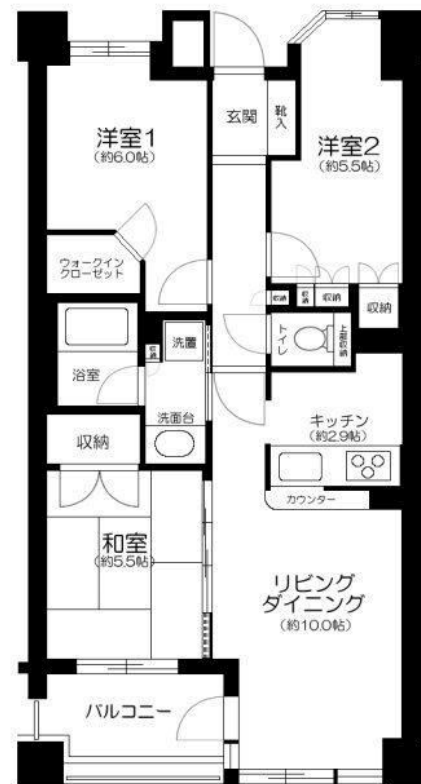
賃料	管理費等
170,000円	12,000円

2 F 以上,オートロック,振り分け,駅まで平坦,外壁タイル張り,閑静な住宅街,メールボックス

【外観】



【間取り図】



間取り	3LDK		
敷金	1ヶ月	礼金	1ヶ月
敷引 / 償却金	-	保証金	-
物件種別	マンション		
建物名・部屋番号	グランスイート瑞江		
物件所在地	東京都江戸川区南篠崎町4丁目8-2		
交通	都営新宿線 瑞江駅 徒歩9分 都営新宿線 篠崎駅 徒歩17分		
間取詳細	洋室(6畳) 洋室(5.5畳) 和室(6畳) LDK(12.9畳)		
構造・規模	鉄筋コンクリート 8階建 6階		
専有面積	65.82㎡	向き	
築年月	2007年10月	契約期間	定期借家契約 4年
損害保険	有	入居時期	相談
駐車場	要問い合わせ		
設備	2口コンロ, 3口以上コンロ, 3点給湯, インターホン, ウォークインクローゼット, カウンターキッチン, ガ		
その他費用	[一時金] 鍵交換代: 26,400円 入居サポート料: 44,000円		
入居諸条件	ペット相談 性別不問 二人可 法人可 子供可		
保証会社			
備考	人気のペット可の分譲マンション 便利な設備充実		

図面と現況が異なる場合は現況が優先となります。

間取りの「S」はサービスルーム(納戸)です。

情報更新日2026年2月11日

No.ks0000062136

お問合せ先



東京都知事(5)第83270号

(公社)全日本不動産協会会員, (公社)首都圏不動産公正取引協議会加盟

株式会社CLCコーポレーション 葛西店

東京都江戸川区中葛西3丁目37-18 筈川ビル2F

TEL:03-5667-4585

FAX:03-5696-3549

E-mail: kasai@clcnet.jp

URL: https://clcnetwork.co.jp/shop_kasai.html



携帯サイトから物件詳細を閲覧できます！

取引態様	手数料負担の割合	貸主	借主
仲介	手数料配分の割合	元付	客付