

FOR RENT

賃料	管理費等
40,000円	0円

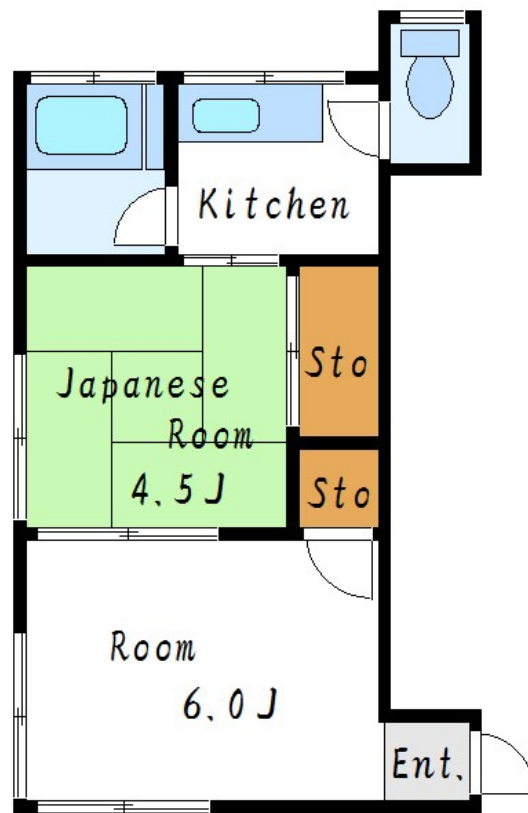
告知事項あり

2 F 以上,角住戸,最上階,上階無し

【外観】



【間取り図】



図面と現況が異なる場合は現況が優先となります。

間取りの「S」はサービスルーム(納戸)です。

間取り	2K		
敷金	1ヶ月	礼金	-
敷引/償却金	- 1ヶ月	保証金	-
物件種別	アパート		
建物名・部屋番号	太洋コーポ 203号室		
物件所在地	東京都江戸川区一之江2丁目8-13		
交通	都営新宿線 一之江駅 徒歩18分 都営新宿線 瑞江駅 徒歩24分		
間取詳細			
構造・規模	木造 2階建 2階		
専有面積	26.33㎡	向き	
築年月	1979年6月1日	契約期間	2年
損害保険	有	入居時期	相談
駐車場			
設備	エアコン,ガスキッチン,ガスコンロ設置済,ガス給湯,バス・トイレ別,バス有,フローリング,押入,給湯		
その他費用			
入居諸条件			
保証会社	必須 お問い合わせください。		
備考	T3011702002379		

情報更新日2026年6月20日

No.ks0000062623

お問合せ先



東京都知事(5)第83270号

(公社)全日本不動産協会会員,(公社)首都圏不動産公正取引協議会加盟

株式会社CLCコーポレーション 葛西店

東京都江戸川区中葛西3丁目37-18 筈川ビル2F

TEL:03-5667-4585

FAX:03-5696-3549

E-mail: kasai@clcnet.jp

URL: https://clcnetwork.co.jp/shop_kasai.html



携帯サイトから物件詳細を閲覧できます!

取引態様	手数料負担の割合	貸主	0%	借主	100%
仲介	手数料配分の割合	元付	0%	客付	100%