

# FOR RENT

賃料	管理費等
310,000円	10,000円

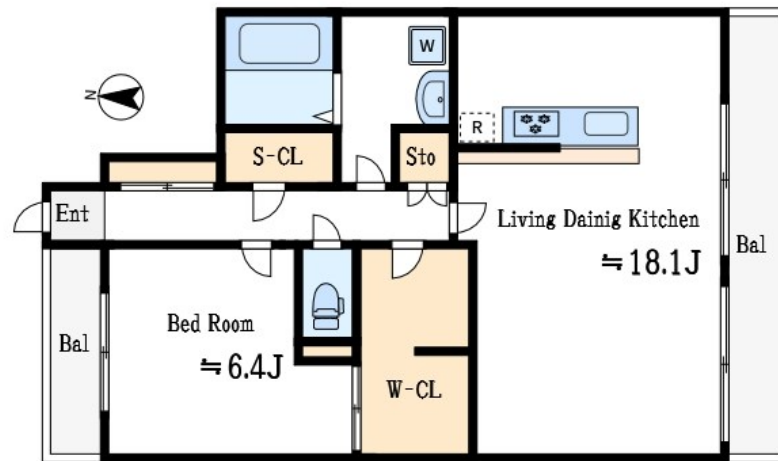
## 駅チカでスーパー・コンビニ至近で住環境良好！

2F以上,2面バルコニー,2面採光,オートロック,角住戸,玄関ホール,南面バルコニー,陽当たり良好,内装リフォーム済,リノベーション,メールボックス

【外観】



【間取り図】



図面と現況が異なる場合は現況が優先となります。

間取りの「S」はサービスルーム(納戸)です。

間取り	1LDK		
敷金	2ヶ月	礼金	1ヶ月
敷引/償却金	-	保証金	-
物件種別	マンション		
建物名・部屋番号	第2荒井プレイス		
物件所在地	東京都江戸川区西葛西6丁目17-17		
交通	東京メトロ東西線 西葛西駅 徒歩3分 東京メトロ東西線 葛西駅 徒歩15分		
間取詳細			
構造・規模	鉄骨鉄筋コンクリート 11階建 6階		
専有面積	61.54㎡	向き	南
築年月	1990年4月	契約期間	2年
損害保険	有	入居時期	即時
駐車場	有(敷地内) 27500円/月 ~ 駐輪場		
設備	3口以上コンロ, C A T V, T Vインターホン, インターホン, ウォークインクローゼット, エアコン, オート		
その他費用			
入居諸条件			
保証会社	必須 初回保証料: 総賃料の50% ~		
備考			

情報更新日2026年6月25日

No.ks0000063022

お問合せ先



東京都知事(5)第83270号

(公社)全日本不動産協会会員, (公社)首都圏不動産公正取引協議会加盟

株式会社CLCコーポレーション 葛西店

東京都江戸川区中葛西3丁目37-18 笈川ビル2F

TEL:03-5667-4585

FAX:03-5696-3549

E-mail: kasai@clcnet.jp

URL: https://clcnetwork.co.jp/shop\_kasai.html



携帯サイトから物件詳細を閲覧できます！

取引態様	手数料負担の割合	貸主	借主
仲介	手数料配分の割合	元付	客付