

FOR RENT

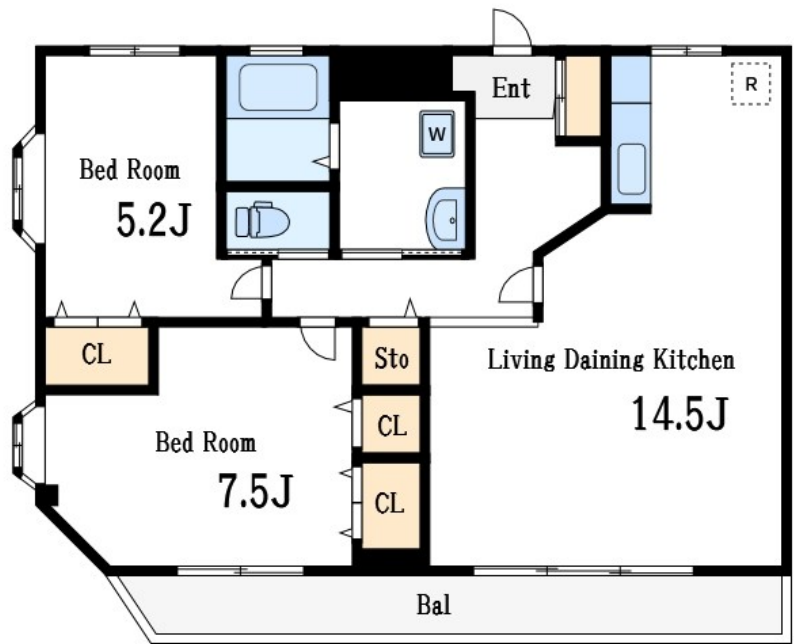
賃料	管理費等
200,000円	3,000円

2 F 以上, 2 面採光, 角住戸, 最上階, 上階無し, 通風良好, 陽当たり良好

【外観】



【間取り図】



間取り	2LDK		
敷金	1ヶ月	礼金	無
敷引/償却金	-	保証金	-
物件種別	マンション		
建物名・部屋番号	田中第1ビル		
物件所在地	東京都江戸川区瑞江2丁目1-7		
交通	都営新宿線 瑞江駅 徒歩1分 都営新宿線 篠崎駅 徒歩27分		
間取詳細			
構造・規模	鉄骨 3階建 3階		
専有面積	71.17㎡	向き	
築年月	1987年3月	契約期間	2年
損害保険	有	入居時期	即時
駐車場	要問い合わせ		
設備	2口コンロ, インターホン, エアコン, ガスキッチン, ガスコンロ設置可, クローゼット, シューズボックス,		
その他費用			
入居諸条件			
保証会社			
備考			

図面と現況が異なる場合は現況が優先となります。

間取りの「S」はサービスルーム(納戸)です。

情報更新日2026年3月23日

No.ks0000063043



東京都知事(5)第83270号
 (公社)全日本不動産協会会員, (公社)首都圏不動産公正取引協議会加盟
株式会社CLCコーポレーション 葛西店
 東京都江戸川区中葛西3丁目37-18 笈川ビル2F
 TEL:03-5667-4585 FAX:03-5696-3549
 E-mail: kasai@clcnet.jp
 URL: https://clcnetwork.co.jp/shop_kasai.html



携帯サイトから物件詳細を閲覧できます!

取引態様	手数料負担の割合	貸主	借主
仲介	手数料配分の割合	元付	客付