

FOR RENT

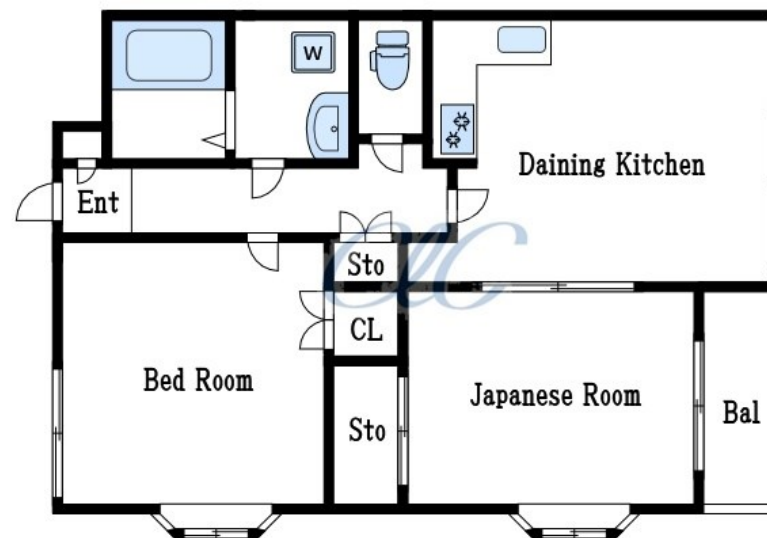
賃料	管理費等
86,000円	3,000円

2面採光,ダブルロック,角住戸,メールボックス

【外観】



【間取り図】



間取り	2DK		
敷金	1ヶ月	礼金	無
敷引/償却金	-	保証金	-
物件種別	マンション		
建物名・部屋番号	ソレイユ		
物件所在地	東京都江戸川区鹿骨3丁目12-		
交通	都営新宿線 篠崎駅 徒歩20分 都営新宿線 瑞江駅 徒歩34分		
間取詳細			
構造・規模	鉄骨 3階建 2階		
専有面積	50.2㎡	向き	
築年月	2004年2月	契約期間	2年
損害保険	有 20,000円 24ヶ月	入居時期	相談
駐車場	駐輪場		
設備	2口コンロ, C A T V, L字型キッチン, T Vインターホン, エアコン, エアコン2台, オートバス, ガスキッ		
その他費用			
入居諸条件			
保証会社			
備考			

図面と現況が異なる場合は現況が優先となります。

間取りの「S」はサービスルーム(納戸)です。

情報更新日2026年3月28日

No.ks0000063125

お問合せ先



東京都知事(5)第83270号

(公社)全日本不動産協会会員, (公社)首都圏不動産公正取引協議会加盟

株式会社CLCコーポレーション 葛西店

東京都江戸川区中葛西3丁目37-18 笈川ビル2F

TEL:03-5667-4585

FAX:03-5696-3549

E-mail: kasai@clcnet.jp

URL: https://clcnetwork.co.jp/shop_kasai.html



携帯サイトから物件詳細を閲覧できます!

取引態様	手数料負担の割合	貸主	借主
仲介	手数料配分の割合	元付	客付