

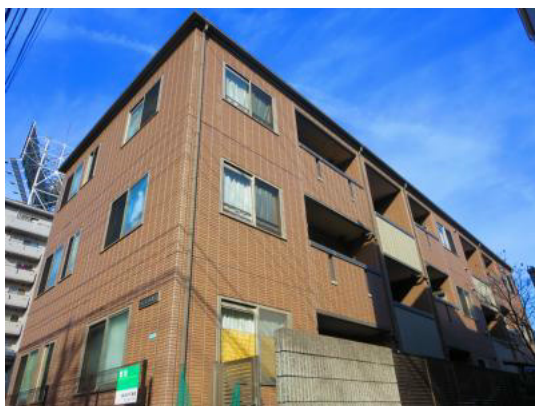
FOR RENT

賃料	管理費等
87,000円	3,000円

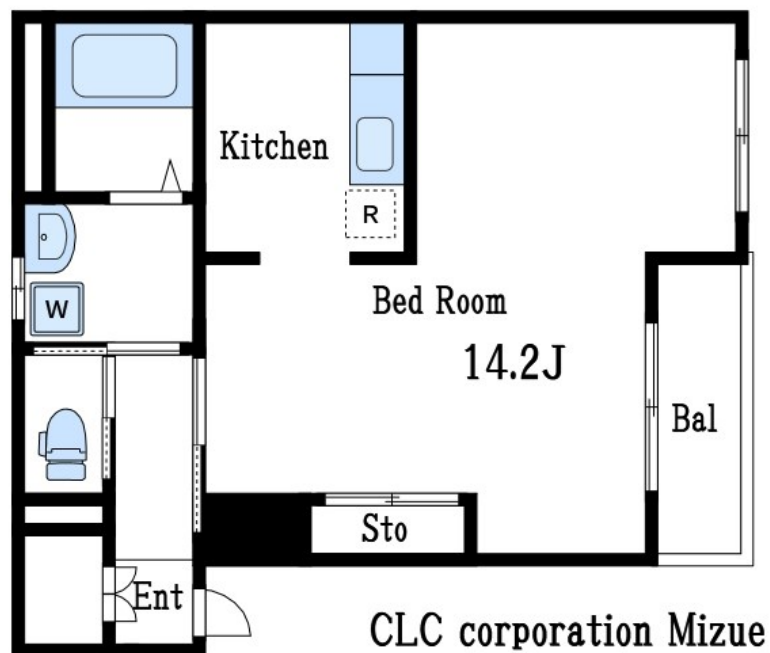
本物件についてのさらに詳しい情報、または見学

ダブルロック,振り分け,陽当たり良好,メールボックス

【外観】



【間取り図】



間取り	1K		
敷金	1ヶ月	礼金	無
敷引/償却金	-	保証金	-
物件種別	マンション		
建物名・部屋番号	ルミエール瑞江 102号室		
物件所在地	東京都江戸川区谷河内2丁目4-2		
交通	都営新宿線 篠崎駅 徒歩14分 都営新宿線 瑞江駅 徒歩15分		
間取詳細			
構造・規模	鉄骨 3階建 1階		
専有面積	43.49㎡	向き	南東
築年月	2002年3月中旬	契約期間	2年
損害保険	有	入居時期	相談
駐車場	有(敷地内) 15400円/月~ 駐輪場 バイク置き場		
設備	2口コンロ, C A T V, T Vインターホン, エアコン, オートバス, ガスキッチン, ガスコンロ設置可, ガス給		
その他費用			
入居諸条件			
保証会社			
備考			

図面と現況が異なる場合は現況が優先となります。

間取りの「S」はサービスルーム(納戸)です。

情報更新日2026年4月4日

No.ks0000063240

お問合せ先



東京都知事(5)第83270号

(公社)全日本不動産協会会員, (公社)首都圏不動産公正取引協議会加盟

株式会社CLCコーポレーション 葛西店

東京都江戸川区中葛西3丁目37-18 笈川ビル2F

TEL:03-5667-4585

FAX:03-5696-3549

E-mail: kasai@clcnet.jp

URL: https://clcnetwork.co.jp/shop_kasai.html



携帯サイトから物件詳細を閲覧できます!

取引態様	手数料負担の割合	貸主	借主
仲介	手数料配分の割合	元付	客付