

FOR RENT

賃料	管理費等
134,000円	20,000円

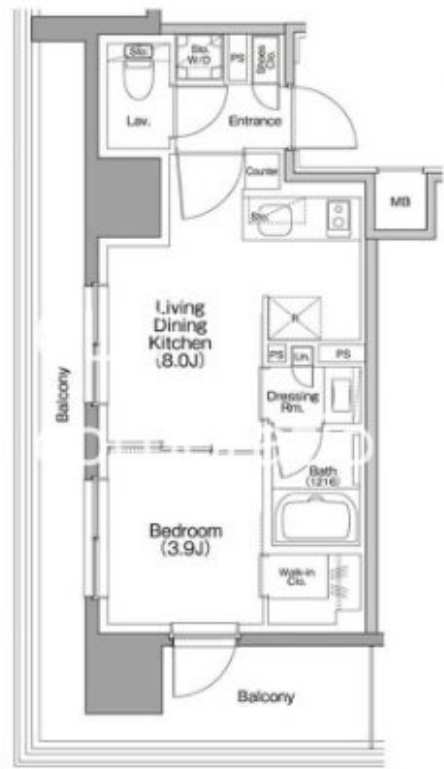
本物件についてのさらに詳しい情報やご見学希望

2F以上,オートロック,モニタ付オートロック,角住戸,防犯カメラ,メールボックス

【外観】



【間取り図】



間取り	1LDK		
敷金	1ヶ月	礼金	無
敷引/償却金	-	保証金	-
物件種別	マンション		
建物名・部屋番号	ザ・パークハビオ行徳駅前 410号室		
物件所在地	千葉県市川市行徳駅前2丁目6-3		
交通	東京メトロ東西線 行徳駅 徒歩1分 東京メトロ東西線 妙典駅 徒歩20分		
間取詳細			
構造・規模	鉄筋コンクリート 11階建 4階		
専有面積	30.04㎡	向き	南東
築年月	2024年2月	契約期間	2年
損害保険	有	入居時期	相談
駐車場	有(敷地内) 16500~19800円/月 駐輪場 バイク置き場		
設備	2口コンロ, B S, C S, T Vインターホン, インターホン, ウォークインクローゼット, エアコン, ガスキット		
その他費用	[一時金] 24時間サポート: 16,500円 鍵交換費用: 33,000円		
入居諸条件	ペット相談 事務所相談 楽器等の使用相談		
保証会社	必須(日本セーフティー) 初回保証料50% 年間保証料1万		
備考			

図面と現況が異なる場合は現況が優先となります。

間取りの「S」はサービスルーム(納戸)です。

情報更新日2026年5月1日

No.ks0000063298



東京都知事(5)第83270号
(公社)全日本不動産協会会員, (公社)首都圏不動産公正取引協議会加盟
株式会社CLCコーポレーション 葛西店
東京都江戸川区中葛西3丁目37-18 筈川ビル2F
TEL:03-5667-4585 FAX:03-5696-3549
E-mail: kasai@clcnet.jp
URL: https://clcnetwork.co.jp/shop_kasai.html



携帯サイトから物件詳細を閲覧できます!

取引態様	手数料負担の割合	貸主	借主
仲介	手数料配分の割合	元付	客付