

# FOR RENT

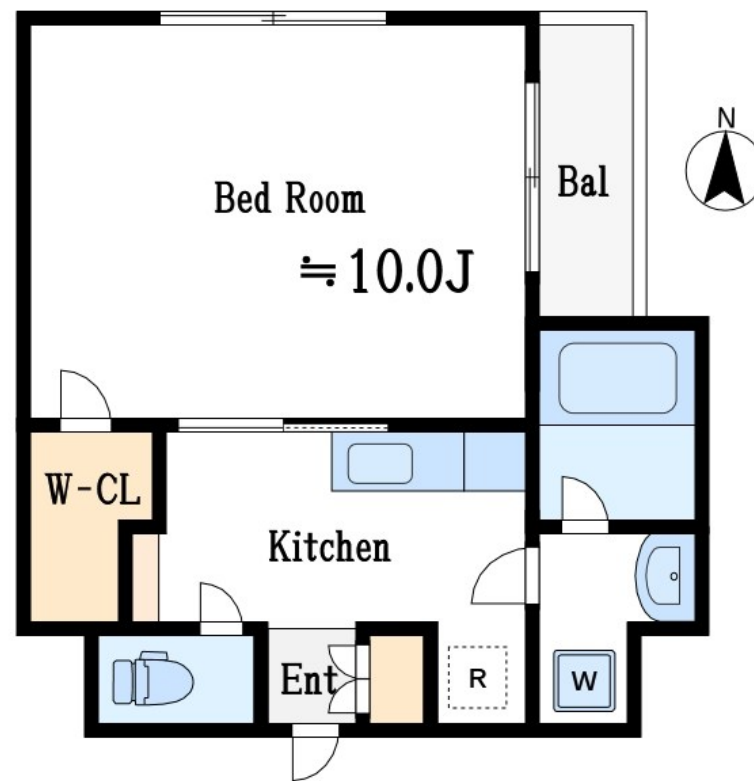
賃料	管理費等
90,000円	5,000円

2F以上, 2面採光, オートロック, 角住戸, 南西角住戸, 南面バルコニー, 防犯カメラ, メールボックス

【外観】



【間取り図】



間取り	1K		
敷金	1ヶ月	礼金	1ヶ月
敷引/償却金	-	保証金	-
物件種別	マンション		
建物名・部屋番号	ARK GRANDE HAMA 505号室		
物件所在地	東京都江戸川区中葛西7丁目10-20		
交通	東京メトロ東西線 葛西駅 徒歩15分 東京メトロ東西線 西葛西駅 徒歩18分		
間取詳細	K(3畳) 洋室(10畳)		
構造・規模	鉄骨 7階建 5階		
専有面積	30.55㎡	向き	南
築年月	2003年2月	契約期間	2年
損害保険	有 15,000円 24ヶ月	入居時期	相談
駐車場	要問い合わせ 駐輪場		
設備	2口コンロ, B S, C A T V, インターホン, エアコン, ガスキッチン, ガスコンロ設置可, クローゼット, シ		
その他費用			
入居諸条件			
保証会社	必須 初回保証料: 賃料の50% 更新料: 10,000円/年		
備考			

図面と現況が異なる場合は現況が優先となります。

間取りの「S」はサービスルーム(納戸)です。

情報更新日2026年4月12日

No.ks0000063373

お問合せ先



東京都知事(5)第83270号

(公社)全日本不動産協会会員, (公社)首都圏不動産公正取引協議会加盟

**株式会社CLCコーポレーション 葛西店**

東京都江戸川区中葛西3丁目37-18 笈川ビル2F

TEL:03-5667-4585

FAX:03-5696-3549

E-mail: kasai@clcnet.jp

URL: https://clcnetwork.co.jp/shop\_kasai.html



携帯サイトから物件詳細を閲覧できます!

取引態様	手数料負担の割合	貸主	借主
仲介	手数料配分の割合	元付	客付