

# FOR RENT

賃料	管理費等
82,000円	3,000円

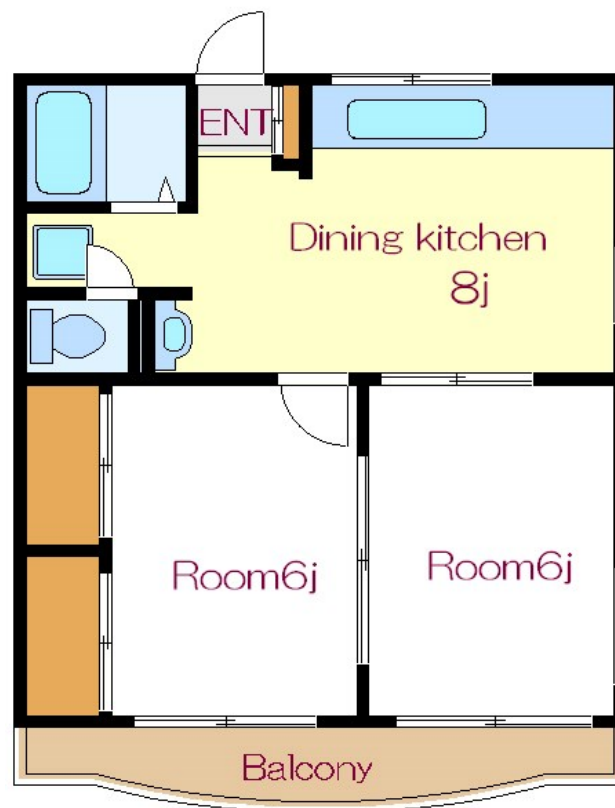
## 本物件についてのさらに詳しい情報、または見学

2F以上, 2面採光, オートロック, セキュリティ有り, 角住戸, 通風良好, メールボックス

【外観】



【間取り図】



図面と現況が異なる場合は現況が優先となります。

間取りの「S」はサービスルーム(納戸)です。

間取り	2DK		
敷金	1ヶ月	礼金	1ヶ月
敷引/償却金	-	保証金	-
物件種別	アパート		
建物名・部屋番号	第3メゾン芳賀		
物件所在地	東京都江戸川区松江4丁目22-20		
交通	都営新宿線 船堀駅 徒歩12分 都営新宿線 一之江駅 徒歩20分		
間取詳細			
構造・規模	木造3階建2階		
専有面積	40㎡	向き	
築年月	1994年2月	契約期間	2年
損害保険	有	入居時期	相談
駐車場	無 駐輪場		
設備	2口コンロ, C A T V, エアコン, ガスキッチン, ガスコンロ設置可, ガス給湯, キッチンに窓, シャワー, シ		
その他費用			
入居諸条件	ペット不可 二人可 法人可 ルームシェア可		
保証会社	必須 初回保証料: 総賃料等の50% / 更新保証料: 1年毎10,000円かかります。		
備考			

情報更新日2026年4月16日

No.ks0000063406

お問合せ先



東京都知事(5)第83270号

(公社)全日本不動産協会会員, (公社)首都圏不動産公正取引協議会加盟

**株式会社CLCコーポレーション 葛西店**

東京都江戸川区中葛西3丁目37-18 笈川ビル2F

TEL:03-5667-4585

FAX:03-5696-3549

E-mail: kasai@clcnet.jp

URL: [https://clcnetwork.co.jp/shop\\_kasai.html](https://clcnetwork.co.jp/shop_kasai.html)



携帯サイトから物件詳細を閲覧できます!

取引態様	手数料負担の割合	貸主	0%	借主	100%
仲介	手数料配分の割合	元付	0%	客付	100%