

# FOR RENT

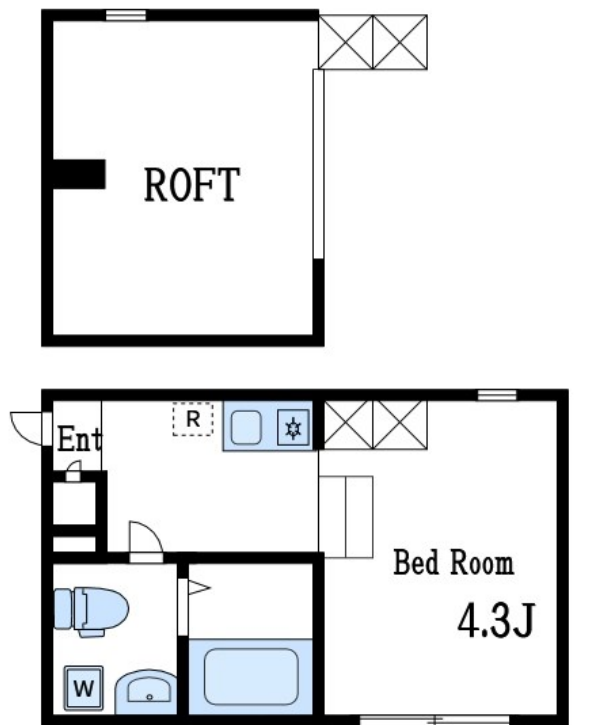
賃料	管理費等
67,000円	4,000円

2面採光,ロフト,通風良好,デザイナーズ,駅まで平坦,閑静な住宅街

【外観】



【間取り図】



CLC corporation Mizue

図面と現況が異なる場合は現況が優先となります。

間取りの「S」はサービスルーム(納戸)です。

間取り	1K		
敷金	無	礼金	無
敷引/償却金	-	保証金	-
物件種別	アパート		
建物名・部屋番号	ヒロツズ篠崎		
物件所在地	東京都江戸川区谷河内2丁目15-12		
交通	都営新宿線 篠崎駅 徒歩8分 都営新宿線 瑞江駅 徒歩19分		
間取詳細	洋室(4.3畳)		
構造・規模	木造 2階建 1階		
専有面積	16.5㎡	向き	
築年月	2021年1月	契約期間	2年
損害保険	有 20,000円 24ヶ月	入居時期	相談
駐車場	要問い合わせ		
設備	3点給湯,TVインターホン,インターホン,エアコン,ガスキッチン,ガスコンロ設置済,ガス給湯,システ		
その他費用	[一時金] クリーニング代:38,500円 LOT登録料:16,500円 24時間サポート:19,800円 契約事務手数料:11,000円		
入居諸条件	性別不問 法人可 単身可		
保証会社	必須 初回:総賃料30%~		
備考	清潔感のある内装・水回りが魅力 ロフト付き ネット無料		

情報更新日2026年4月29日

No.ks0000063458

お問合せ先



東京都知事(5)第83270号

(公社)全日本不動産協会会員,(公社)首都圏不動産公正取引協議会加盟

株式会社CLCコーポレーション 葛西店

東京都江戸川区中葛西3丁目37-18 笈川ビル2F

TEL:03-5667-4585

FAX:03-5696-3549

E-mail: kasai@clcnet.jp

URL: https://clcnetwork.co.jp/shop\_kasai.html



携帯サイトから物件詳細を閲覧できます!

取引態様	手数料負担の割合	貸主	借主
仲介	手数料配分の割合	元付	客付