

FOR RENT

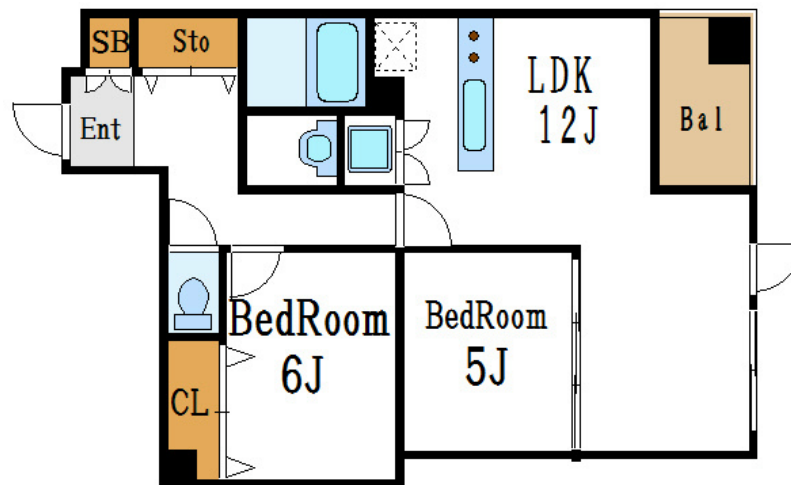
賃料	管理費等
161,000円	8,000円

2F以上,オートロック,メゾネット,玄関ホール,振り分け,眺望良好,内装コンクリート打ち,南面バルコニー,陽当たり良好,駅まで平坦,外壁コンクリート,閑静な住宅街,メールボックス

【外観】



【間取り図】



間取り	2LDK		
敷金	1ヶ月	礼金	1ヶ月
敷引/償却金	-	保証金	-
物件種別	マンション		
建物名・部屋番号	PRISM COURT 平井		
物件所在地	東京都江戸川区平井4丁目29-12		
交通	中央・総武線各停 平井(東京)駅 徒歩9分 総武線快速 新小岩駅 徒歩20分		
間取詳細	洋室(6畳) 洋室(5畳) LDK(12畳)		
構造・規模	鉄骨鉄筋コンクリート 8階建 4階		
専有面積	60.97㎡	向き	南東
築年月	1993年7月	契約期間	2年
損害保険	有	入居時期	相談
駐車場	空無 駐輪場 バイク置き場		
設備	2口コンロ, 3点給湯, B S, C A T V, I Hクッキングヒーター, インターネット専用線配線済み, インター		
その他費用	[一時金] 鍵交換代: 11,000円		
入居諸条件	二人可 法人可 子供可		
保証会社	可 お問い合わせくださいませ。		
備考			

図面と現況が異なる場合は現況が優先となります。

間取りの「S」はサービスルーム(納戸)です。

情報更新日2026年4月18日

No.ks0000063480

お問合せ先



東京都知事(5)第83270号

(公社)全日本不動産協会会員, (公社)首都圏不動産公正取引協議会加盟

株式会社CLCコーポレーション 葛西店

東京都江戸川区中葛西3丁目37-18 笈川ビル2F

TEL:03-5667-4585

FAX:03-5696-3549

E-mail: kasai@clcnet.jp

URL: https://clcnetwork.co.jp/shop_kasai.html



携帯サイトから物件詳細を閲覧できます!

取引態様	手数料負担の割合	貸主	借主
仲介	手数料配分の割合	元付	客付