

FOR RENT

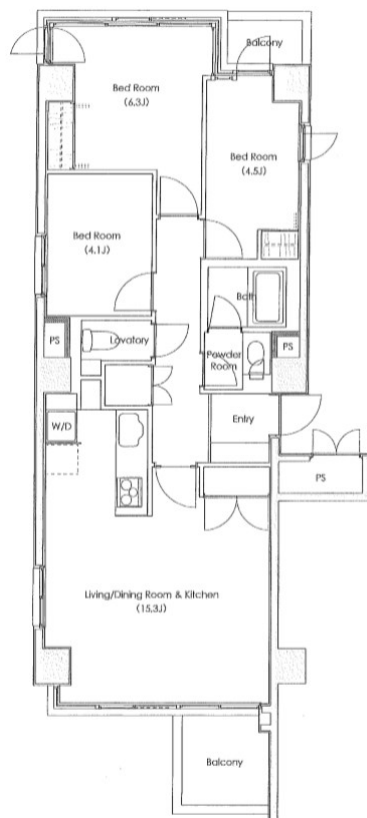
賃料	管理費等
172,000円	18,000円

2F以上, 2面バルコニー, 2面採光, オートロック, モニタ付オートロック, 角住戸, 振り分け, 眺望良好, 陽当たり良好, 駅まで平坦, 閑静な住宅街, 防犯カメラ, 管理室, メールボックス

【外観】



【間取り図】



図面と現況が異なる場合は現況が優先となります。

間取りの「S」はサービスルーム(納戸)です。

間取り	3LDK		
敷金	2ヶ月	礼金	1ヶ月
敷引/償却金	-	保証金	-
物件種別	マンション		
建物名・部屋番号	LANAI 1521		
物件所在地	東京都江戸川区本一色1丁目4-12		
交通	総武線快速 新小岩駅 徒歩14分 中央・総武線各停 新小岩駅 徒歩14分		
間取詳細			
構造・規模	鉄筋コンクリート 6階建 5階		
専有面積	68.79㎡	向き	南
築年月	1992年4月	契約期間	2年
損害保険	有 20,000円 24ヶ月	入居時期	即時
駐車場	有(敷地内) 20000~30000円/月 駐輪場		
設備	3口以上コンロ, CATV, IHクッキングヒーター, TVインターホン, インターホン, エアコン, エアコン		
その他費用			
入居諸条件	ペット不可		
保証会社	必須 お問い合わせください。		
備考			

情報更新日2026年4月29日

No.ks0000063559



東京都知事(5)第83270号
 (公社)全日本不動産協会会員, (公社)首都圏不動産公正取引協議会加盟
株式会社CLCコーポレーション 葛西店
 東京都江戸川区中葛西3丁目37-18 筈川ビル2F
 TEL:03-5667-4585 FAX:03-5696-3549
 E-mail: kasai@clcnet.jp
 URL: https://clcnetwork.co.jp/shop_kasai.html



携帯サイトから物件詳細を閲覧できます!

取引態様	手数料負担の割合	貸主	借主
	手数料配分の割合	元付	客付
仲介			