

FOR RENT

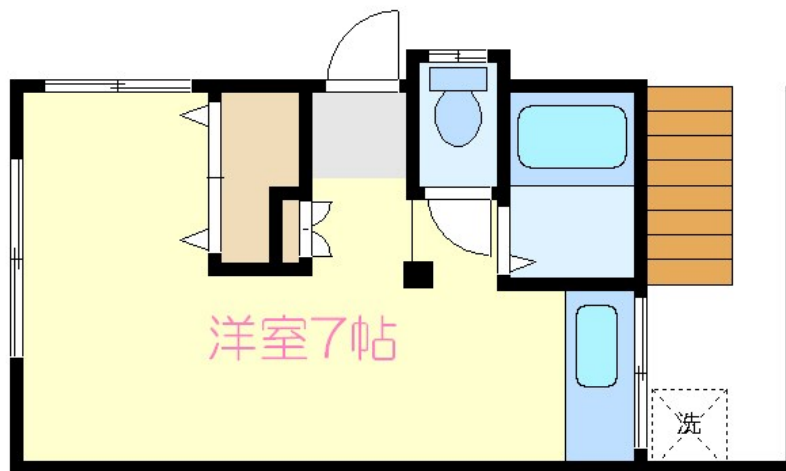
| | |
|---------|------|
| 賃料 | 管理費等 |
| 65,000円 | 0円 |

1フロア2住戸, 2面採光, 角住戸, 駅まで平坦, 閑静な住宅街

【外観】



【間取り図】



| | | | |
|----------|---|------|-----|
| 間取り | 1R | | |
| 敷金 | 1ヶ月 | 礼金 | 1ヶ月 |
| 敷引/償却金 | - | 保証金 | - |
| 物件種別 | アパート | | |
| 建物名・部屋番号 | トモミ荘 | | |
| 物件所在地 | 東京都江戸川区平井6丁目48-8 | | |
| 交通 | 中央・総武線各停 平井(東京)駅 徒歩5分 東武亀戸線 東あずま駅 徒歩12分 | | |
| 間取詳細 | | | |
| 構造・規模 | 木造 2階建 1階 | | |
| 専有面積 | 16㎡ | 向き | |
| 築年月 | 1984年3月1日 | 契約期間 | 2年 |
| 損害保険 | 有 | 入居時期 | 相談 |
| 駐車場 | | | |
| 設備 | 2口コンロ, インターホン, エアコン, ガスキッチン, ガスコンロ設置可, キッチンに窓, クローゼット, バス | | |
| その他費用 | | | |
| 入居諸条件 | | | |
| 保証会社 | 必須 総賃料の50% | | |
| 備考 | | | |

図面と現況が異なる場合は現況が優先となります。

間取りの「S」はサービスルーム(納戸)です。

情報更新日2026年4月29日

No.ks0000063564



東京都知事(5)第83270号

(公社)全日本不動産協会会員, (公社)首都圏不動産公正取引協議会加盟

株式会社CLCコーポレーション 葛西店

東京都江戸川区中葛西3丁目37-18 筈川ビル2F

TEL:03-5667-4585

FAX:03-5696-3549

E-mail: kasai@clcnet.jp

URL: https://clcnetwork.co.jp/shop_kasai.html



携帯サイトから物件詳細を閲覧できます!

| | | | |
|------|----------|----|----|
| 取引態様 | 手数料負担の割合 | 貸主 | 借主 |
| 仲介 | 手数料配分の割合 | 元付 | 客付 |